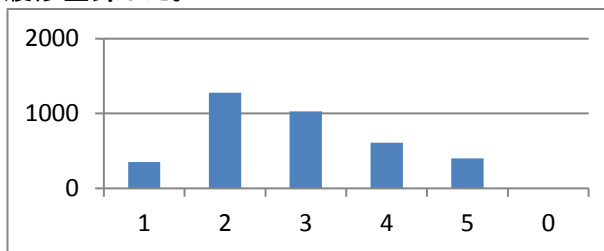


2015年度後期授業評価アンケート(項目ごとの評価分布)

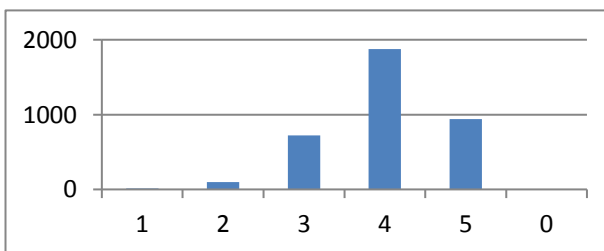
(Q1) 講義概要・シラバスを読み、内容を理解したうえで履修登録した。

1	全く読んでいなかった	348	11.2%
2	あまり読んでいなかった	1279	41.3%
3	一応は読んだが、内容は理解してなかった	1026	33.1%
4	熟読し、少しは内容を理解していた	608	19.6%
5	熟読し、よく内容を理解していた	399	12.9%
0	無効回答	1	0.0%



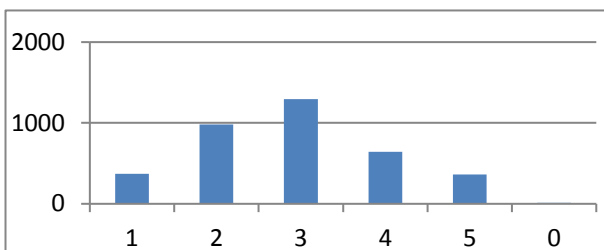
(Q2) あなたはこの授業でマナーを守った。

1	全く守らなかった	16	0.5%
2	あまりそう思わない守らなかった	99	3.2%
3	どちらともいえない	722	23.3%
4	わりと守った	1877	60.6%
5	とても守った	941	30.4%
0	無効回答	6	0.2%



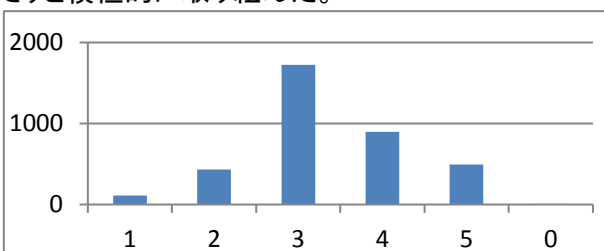
(Q3) この授業の予習や復習を行った。

1	全く行わなかった	372	12.0%
2	ほとんど行わなかった	982	31.7%
3	少し行った	1292	41.7%
4	わりと行った	643	20.8%
5	頻繁に行った	362	11.7%
0	無効回答	10	0.3%



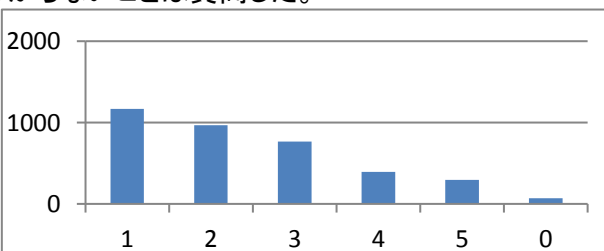
(Q4) この授業内で質問や発言をしたり、活動に参加したりと積極的に取り組んだ。

1	全く積極的でなかった	110	3.6%
2	あまり積極的でなかった	432	14.0%
3	普通	1724	55.7%
4	わりと積極的だった	895	28.9%
5	とても積極的だった	494	16.0%
0	無効回答	6	0.2%



(Q5) オフィスアワーなどを利用して、自ら担当教員に分からないことは質問した。

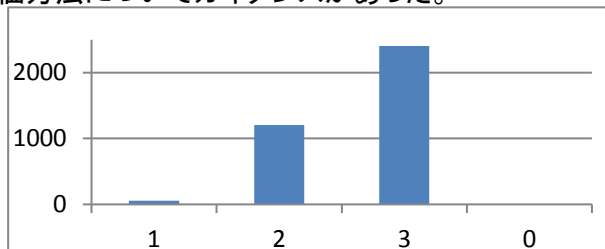
1	全く行わなかった	1166	37.7%
2	ほとんど行わなかった	967	31.2%
3	少し行った	767	24.8%
4	わりと行った	395	12.8%
5	頻繁に行った	294	9.5%
0	無効回答	72	2.3%



2015年度後期授業評価アンケート(項目ごとの評価分布)

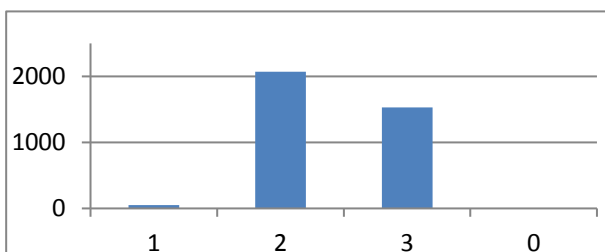
(Q6) 1回目の授業で、授業の内容・進め方、および評価方法についてガイダンスがあった。

1	全くなかった	54	1.7%
2	説明はあったが、あまり分からなかった	1203	38.9%
3	十分な説明があり、よく分かった	2402	77.6%
0	無効回答	2	0.1%



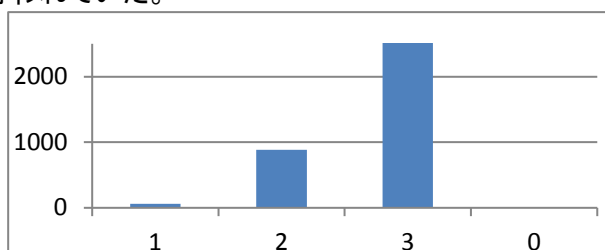
(Q7) この授業はシラバスに沿って進められていた。

1	全く進められていなかった	50	1.6%
2	だいたいシラバス通りだった	2072	66.9%
3	完全にシラバス通りだった	1533	49.5%
0	無効回答	6	0.2%



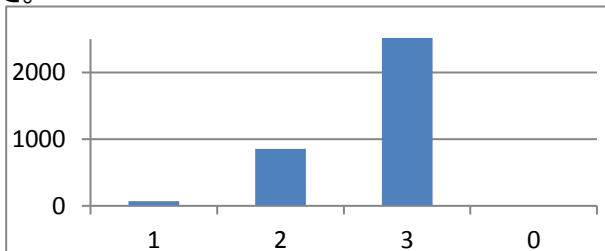
(Q8) 授業は時間通りに開始され、時間いっぱいまで行われていた。

1	しばしば守られていなかった	60	1.9%
2	たまに守られていないこともあった	885	28.6%
3	きちんと守られていた	2716	87.7%
0	無効回答	0	0.0%



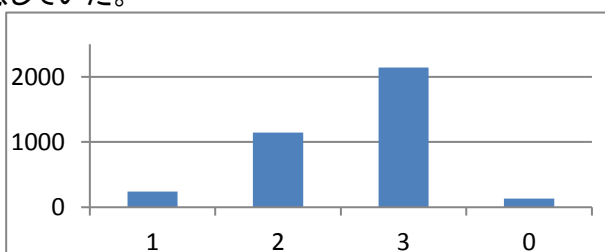
(Q9) 遅刻や欠席は教員によって厳密に管理されていた。

1	管理されてなかった	71	2.3%
2	たまに曖昧だと感じることもあった	855	27.6%
3	毎回きちんと管理されていた	2731	88.2%
0	無効回答	4	0.1%



(Q10) 私語や携帯電話などの迷惑行為には厳しく注意していた。

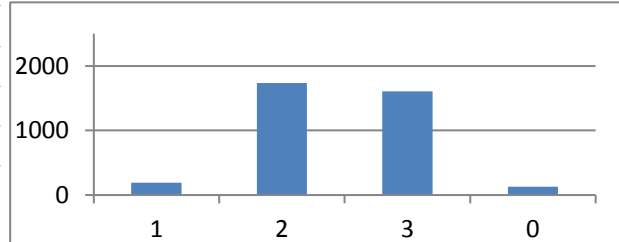
1	まったく注意していなかった	238	7.7%
2	注意をしていたがあまり改善がみられないように感じた	1145	37.0%
3	厳しく注意をし、迷惑行為がなくなった	2144	69.3%
0	無効回答	132	4.3%



2015年度後期授業評価アンケート(項目ごとの評価分布)

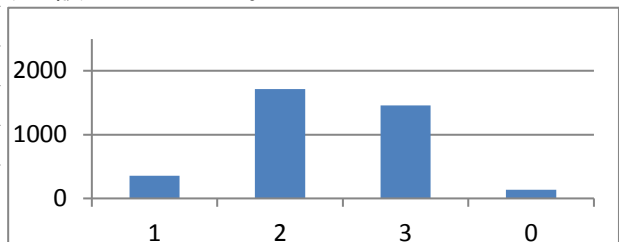
(Q11) 授業中に学生の発言や意見を聞く機会(質問用紙の配布を含む)が設けられていた。

1	ほとんどなかった	192	6.2%
2	たまにあった	1737	56.1%
3	頻繁にあった	1604	51.8%
0	無効回答	126	4.1%



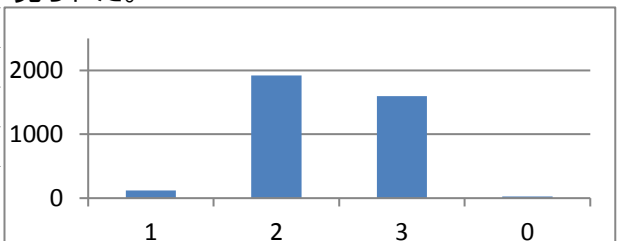
(Q12) 考えを深める機会(ディスカッションやワークなど)が設けられていた。

1	ほとんどなかった	356	11.5%
2	たまにあった	1713	55.3%
3	頻繁にあった	1456	47.0%
0	無効回答	136	4.4%



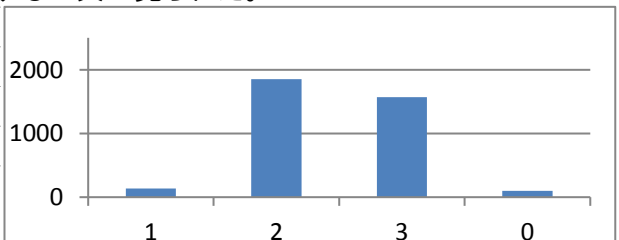
(Q13) 具体例などを交えて、分かりやすく伝える工夫が見られた。

1	全くなかった	118	3.8%
2	わりとあった	1921	62.0%
3	とてもあった	1599	51.6%
0	無効回答	23	0.7%



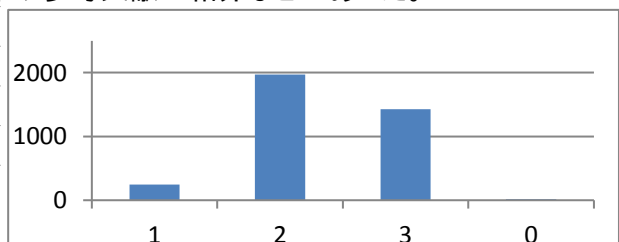
(Q14) 視聴覚教材や板書などを用いて、分かりやすくする工夫が見られた。

1	全くなかった	140	4.5%
2	わりとあった	1853	59.9%
3	とてもあった	1569	50.7%
0	無効回答	99	3.2%



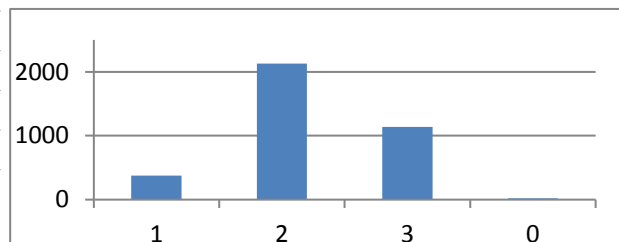
(Q15) テキスト以外に授業内容に関連する資料の配布や参考文献の紹介などがあった。

1	全くなかった	244	7.9%
2	わりとあった	1972	63.7%
3	とてもあった	1428	46.1%
0	無効回答	17	0.5%



(Q16) 他の授業科目との関連性が説明されていた。

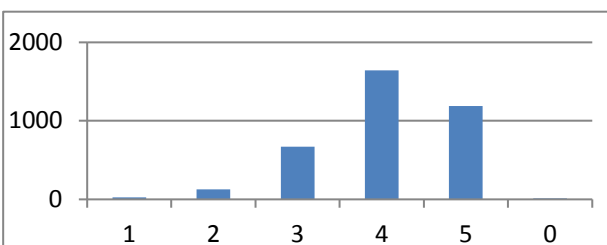
1	全くなかった	375	12.1%
2	わりとあった	2131	68.8%
3	とてもあった	1136	36.7%
0	あまり良くない	19	0.6%



2015年度後期授業評価アンケート(項目ごとの評価分布)

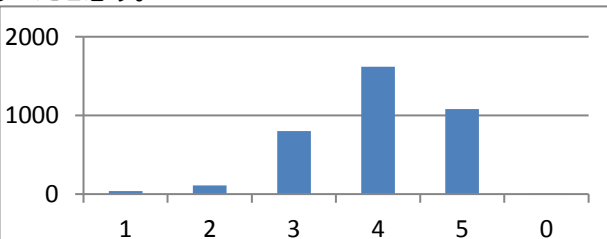
(Q17)この授業は良く準備されていたと思う。

1	全くそう思わない	24	0.8%
2	あまりそう思わない	128	4.1%
3	どちらともいえない	668	21.6%
4	ややそう思う	1641	53.0%
5	とてもそう思う	1189	38.4%
0	無効回答	11	0.4%



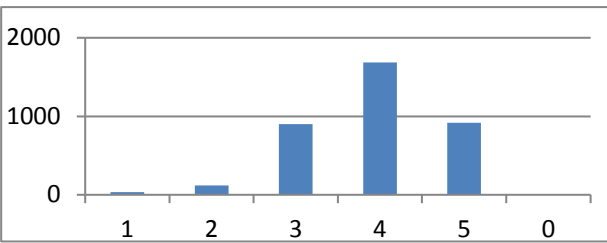
(Q18)この授業の進度は内容を理解するのに適切であったと思う。

1	全くそう思わない	40	1.3%
2	あまりそう思わない	110	3.6%
3	どちらともいえない	802	25.9%
4	ややそう思う	1621	52.4%
5	とてもそう思う	1082	34.9%
0	無効回答	6	0.2%



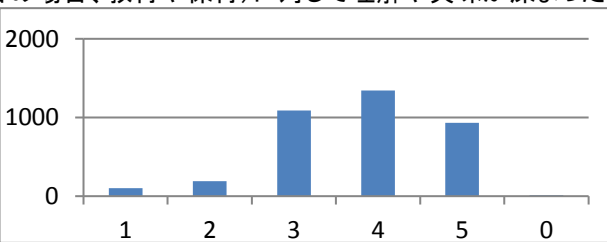
(Q19)この授業の内容を理解することができた。

1	全く理解できなかった	33	1.1%
2	あまり理解できなかった	120	3.9%
3	どちらともいえない	899	29.0%
4	わりと理解できた	1685	54.4%
5	とても理解できた	916	29.6%
0	無効回答	8	0.3%



(Q20)この授業を通じて現代の日本や地域社会(子コミ科目の場合、教育や保育)に対して理解や興味が深まった。

1	全くそう思わない	100	3.2%
2	あまりそう思わない	189	6.1%
3	どちらともいえない	1086	35.1%
4	ややそう思う	1343	43.4%
5	とてもそう思う	933	30.1%
0	無効回答	10	0.3%



(Q21)総合的にみて、この授業に満足した。

1	全く満足していない	40	1.3%
2	あまり満足していない	109	3.5%
3	どちらともいえない	697	22.5%
4	わりと満足した	1611	52.0%
5	とても満足した	1200	38.8%
0	無効回答	4	0.1%

