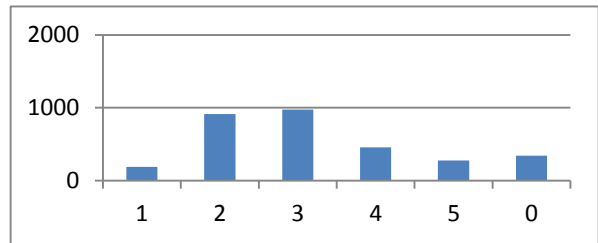


2015年度前期授業評価アンケート(項目ごとの評価分布)

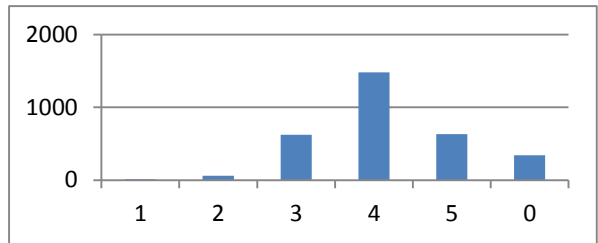
(Q1) 講義概要・シラバスを読み、内容を理解したうえで履修登録した。

1	全く読んでいなかった	187	6.7%
2	あまり読んでいなかった	911	32.6%
3	一応は読んだが、内容は理解していなかった	973	34.8%
4	熟読し、少しは内容を理解していた	455	16.3%
5	熟読し、よく内容を理解していた	276	9.9%
0	無効回答	340	12.2%



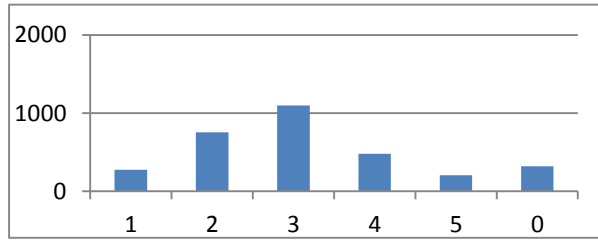
(Q2) あなたはこの授業でマナーを守った。

1	全く守らなかった	10	0.4%
2	あまりそう思わない守らなかった	60	2.2%
3	どちらともいえない	623	22.5%
4	わりと守った	1480	53.5%
5	とても守った	630	22.8%
0	無効回答	340	12.3%



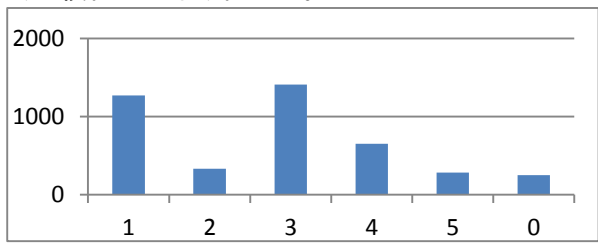
(Q3) この授業の予習や復習を行った。

1	全く行わなかった	272	9.8%
2	ほとんど行わなかった	753	27.2%
3	少し行った	1097	39.7%
4	わりと行った	478	17.3%
5	頻繁に行った	202	7.3%
0	無効回答	320	11.6%



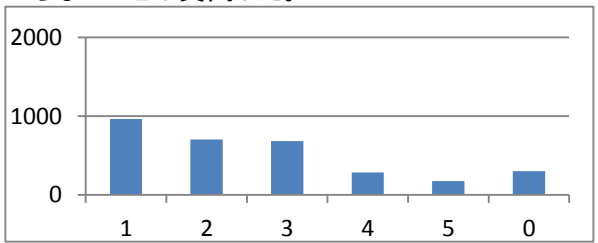
(Q4) この授業内で質問や発言をしたり、活動に参加したりと積極的に取り組んだ。

1	全く積極的でなかった	1269	45.9%
2	あまり積極的でなかった	332	12.0%
3	普通	1410	51.0%
4	わりと積極的だった	650	23.5%
5	とても積極的だった	285	10.3%
0	無効回答	250	9.0%



(Q5) オフィスアワーなどを利用して、自ら担当教員に分からないことは質問した。

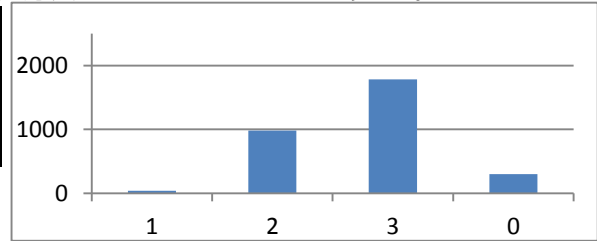
1	全く行わなかった	962	34.8%
2	ほとんど行わなかった	703	25.4%
3	少し行った	682	24.7%
4	わりと行った	283	10.2%
5	頻繁に行った	173	6.3%
0	無効回答	300	10.9%



2015年度前期授業評価アンケート(項目ごとの評価分布)

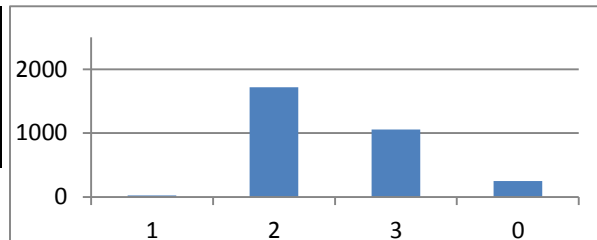
(Q6) 1回目の授業で、授業の内容・進め方、および評価方法についてガイダンスがあった。

1	全くなかった	40	1.4%
2	説明はあったが、あまり分からなかった	979	35.4%
3	十分な説明があり、よく分かった	1784	64.5%
0	無効回答	300	10.9%



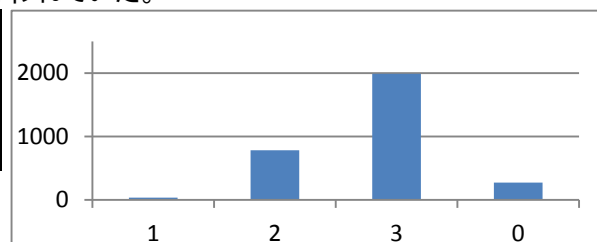
(Q7) この授業はシラバスに沿って進められていた。

1	全く進められていなかった	24	0.9%
2	だいたいシラバス通りだった	1720	62.2%
3	完全にシラバス通りだった	1059	38.3%
0	無効回答	250	9.0%



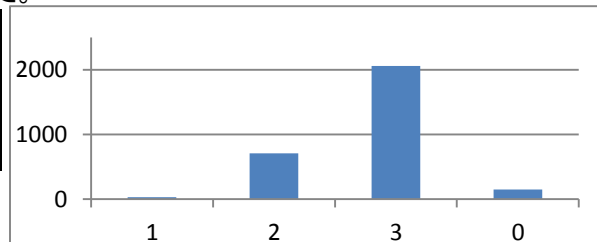
(Q8) 授業は時間通りに開始され、時間いっぱいまで行われていた。

1	しばしば守られていなかった	33	1.2%
2	たまに守られていないこともあった	780	28.2%
3	きちんと守られていた	1990	72.0%
0	無効回答	270	9.8%



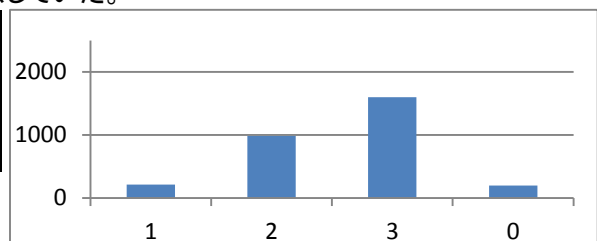
(Q9) 遅刻や欠席は教員によって厳密に管理されていた。

1	管理されてなかった	32	1.2%
2	たまに曖昧だと感じることもあった	709	25.7%
3	毎回きちんと管理されていた	2061	74.6%
0	無効回答	150	5.4%



(Q10) 私語や携帯電話などの迷惑行為には厳しく注意していた。

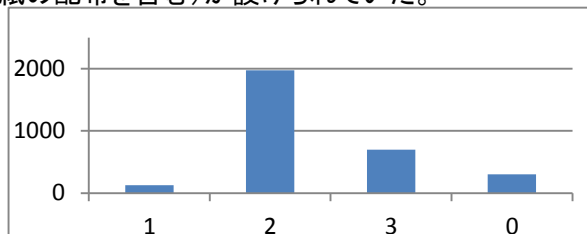
1	まったく注意していなかった	214	7.7%
2	注意をしていたがあまり改善がみられていないように感じた	985	35.6%
3	厳しく注意をし、迷惑行為がなくなった	1603	58.0%
0	無効回答	200	7.2%



2015年度前期授業評価アンケート(項目ごとの評価分布)

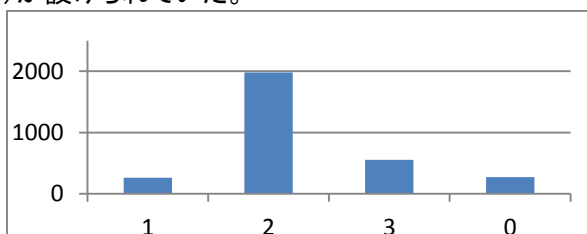
(Q11) 授業中に学生の発言や意見を聞く機会(質問用紙の配布を含む)が設けられていた。

1	ほとんどなかった	127	4.6%
2	たまにあった	1976	71.5%
3	頻繁にあった	697	25.2%
0	無効回答	300	10.9%



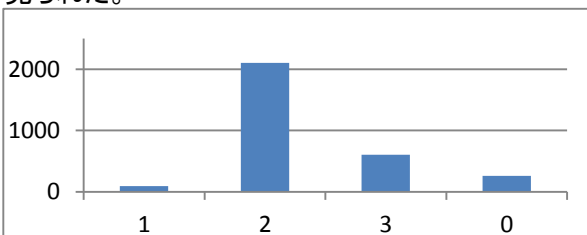
(Q12) 考えを深める機会(ディスカッションやワークなど)が設けられていた。

1	ほとんどなかった	263	9.5%
2	たまにあった	1982	71.7%
3	頻繁にあった	556	20.1%
0	無効回答	270	9.8%



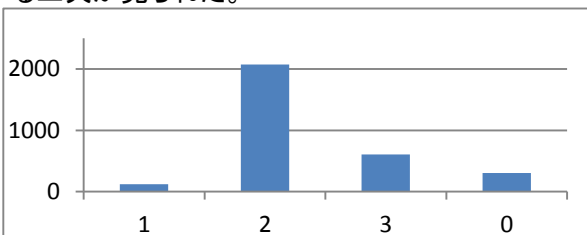
(Q13) 具体例などを交えて、分かりやすく伝える工夫が見られた。

1	全くなかった	93	3.4%
2	わりとあった	2103	76.1%
3	とてもあった	604	21.9%
0	無効回答	260	9.4%



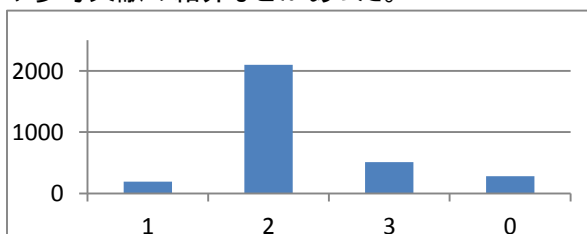
(Q14) 視聴覚教材や板書などを用いて、分かりやすくする工夫が見られた。

1	全くなかった	119	4.3%
2	わりとあった	2074	75.0%
3	とてもあった	608	22.0%
0	無効回答	300	10.9%



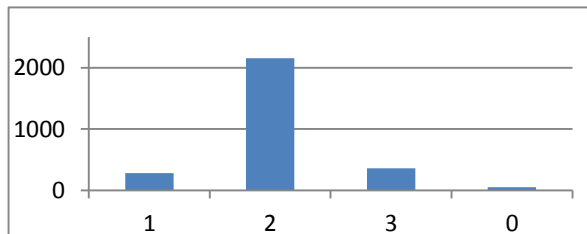
(Q15) テキスト以外に授業内容に関連する資料の配布や参考文献の紹介などがあつた。

1	全くなかった	191	6.9%
2	わりとあった	2101	76.0%
3	とてもあった	510	18.5%
0	無効回答	280	10.1%



(Q16) 他の授業科目との関連性が説明されていた。

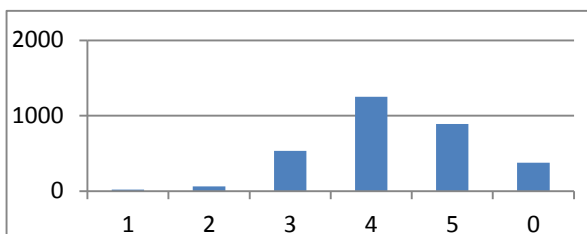
1	全くなかった	279	10.1%
2	わりとあった	2155	78.0%
3	とてもあった	362	13.1%
0	あまり良くない	50	1.8%



2015年度前期授業評価アンケート(項目ごとの評価分布)

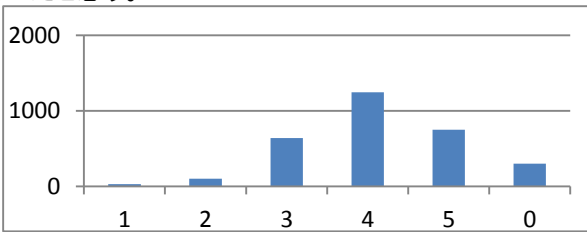
(Q17)この授業は良く準備されていたと思う。

1	全くそう思わない	23	0.8%
2	あまりそう思わない	63	2.3%
3	どちらともいえない	534	19.3%
4	ややそう思う	1251	45.3%
5	とてもそう思う	893	32.3%
0	無効回答	379	13.7%



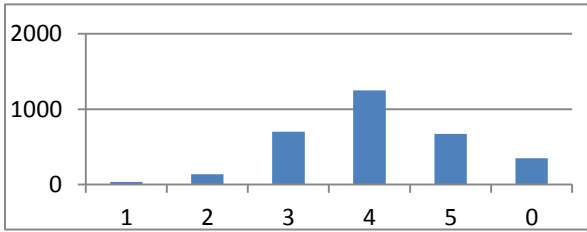
(Q18)この授業の進度は内容を理解するのに適切であったと思う。

1	全くそう思わない	30	1.1%
2	あまりそう思わない	100	3.6%
3	どちらともいえない	641	23.2%
4	ややそう思う	1248	45.2%
5	とてもそう思う	751	27.2%
0	無効回答	300	10.9%



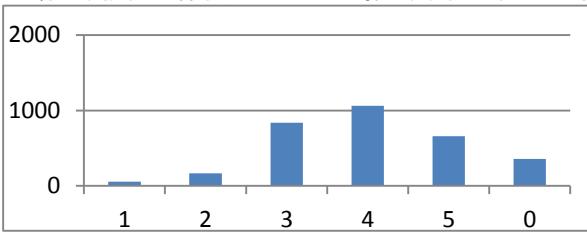
(Q19)この授業の内容を理解することができた。

1	全く理解できなかった	35	1.3%
2	あまり理解できなかった	139	5.0%
3	どちらともいえない	700	25.3%
4	わりと理解できた	1247	45.1%
5	とても理解できた	672	24.3%
0	無効回答	350	12.7%



(Q20)この授業を通じて現代の日本や地域社会(子コミ科目の場合、教育や保育)に対して理解や興味が深まった。

1	全くそう思わない	57	2.1%
2	あまりそう思わない	169	6.1%
3	どちらともいえない	837	30.3%
4	ややそう思う	1062	38.4%
5	とてもそう思う	661	23.9%
0	無効回答	357	12.9%



(Q21)総合的にみて、この授業に満足した。

1	全く満足していない	28	1.0%
2	あまり満足していない	80	2.9%
3	どちらともいえない	596	21.6%
4	わりと満足した	1253	45.3%
5	とても満足した	834	30.2%
0	無効回答	280	10.1%

