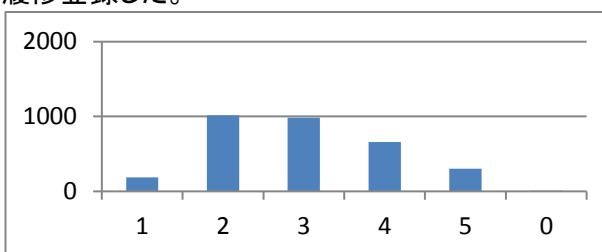


2014年度前期授業評価アンケート(項目ごとの評価分布)

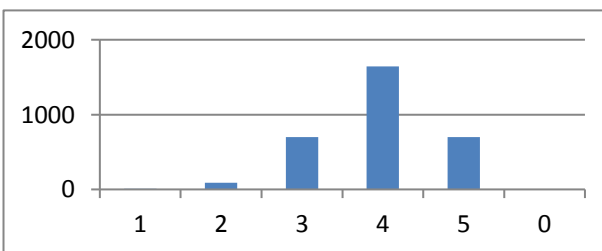
(Q1) 講義概要・シラバスを読み、内容を理解したうえで履修登録した。

1	全く読んでいなかった	187	6.0%
2	あまり読んでいなかった	1015	32.7%
3	一応は読んだが、内容は理解してなかった	983	31.7%
4	熟読し、少しは内容を理解していた	656	21.2%
5	熟読し、よく内容を理解していた	303	9.8%
0	無効回答	7	0.2%



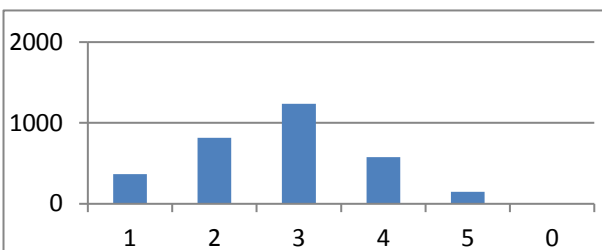
(Q2) あなたはこの授業でマナーを守った。

1	全く守らなかった	11	0.4%
2	あまりそう思わない守らなかった	89	2.9%
3	どちらともいえない	699	22.5%
4	わりと守った	1644	53.0%
5	とても守った	701	22.6%
0	無効回答	7	0.2%



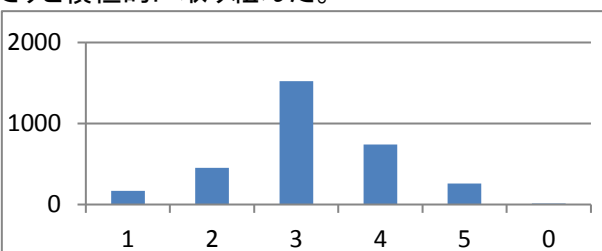
(Q3) この授業の予習や復習を行った。

1	全く行わなかった	368	11.9%
2	ほとんど行わなかった	814	26.2%
3	少し行った	1237	39.9%
4	わりと行った	575	18.5%
5	頻繁に行った	149	4.8%
0	無効回答	8	0.3%



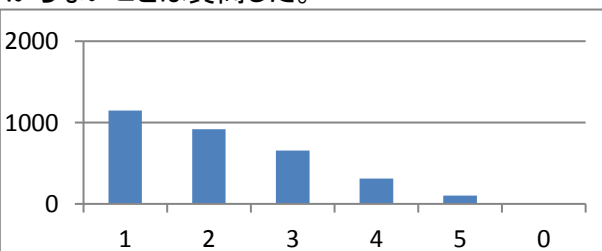
(Q4) この授業内で質問や発言をしたり、活動に参加したりと積極的に取り組んだ。

1	全く積極的でなかった	167	5.4%
2	あまり積極的でなかった	451	14.5%
3	普通	1522	49.1%
4	わりと積極的だった	742	23.9%
5	とても積極的だった	257	8.3%
0	無効回答	12	0.4%



(Q5) オフィスアワーなどを利用して、自ら担当教員に分からないことは質問した。

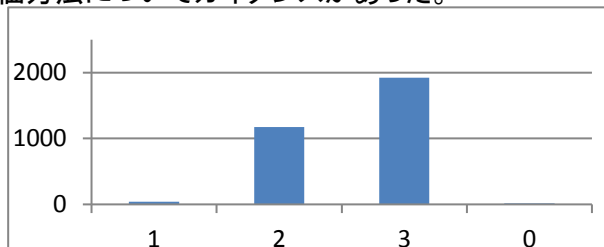
1	全く行わなかった	1148	37.0%
2	ほとんど行わなかった	918	29.6%
3	少し行った	657	21.2%
4	わりと行った	314	10.1%
5	頻繁に行った	104	3.4%
0	無効回答	10	0.3%



2014年度前期授業評価アンケート(項目ごとの評価分布)

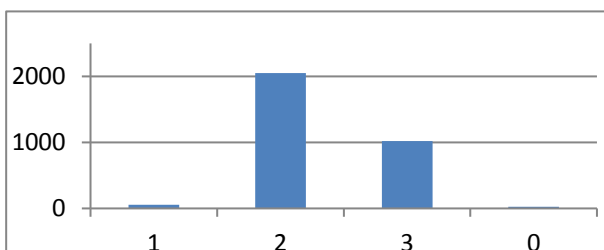
(Q6) 1回目の授業で、授業の内容・進め方、および評価方法についてガイダンスがあった。

1	全くなかった	40	1.3%
2	説明はあったが、あまり分からなかった	1174	37.9%
3	十分な説明があり、よく分かった	1920	61.9%
0	無効回答	17	0.5%



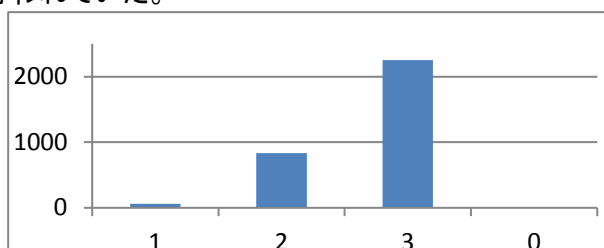
(Q7) この授業はシラバスに沿って進められていた。

1	全く進められていなかった	53	1.7%
2	だいたいシラバス通りだった	2052	66.2%
3	完全にシラバス通りだった	1022	33.0%
0	無効回答	24	0.8%



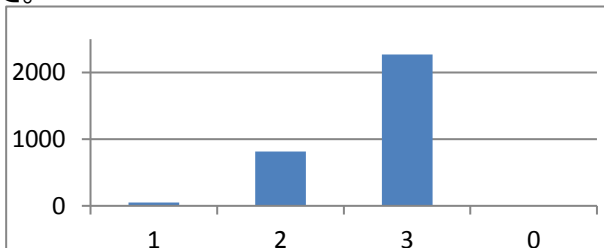
(Q8) 授業は時間通りに開始され、時間いっぱいまで行われていた。

1	しばしば守られていなかった	58	1.9%
2	たまに守られていないこともあった	830	26.8%
3	きちんと守られていた	2253	72.7%
0	無効回答	10	0.3%



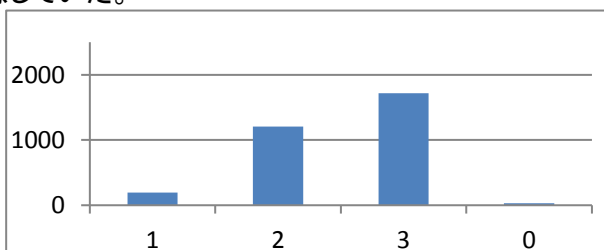
(Q9) 遅刻や欠席は教員によって厳密に管理されていた。

1	管理されてなかった	53	1.7%
2	たまに曖昧だと感じることもあった	818	26.4%
3	毎回きちんと管理されていた	2267	73.1%
0	無効回答	13	0.4%



(Q10) 私語や携帯電話などの迷惑行為には厳しく注意していた。

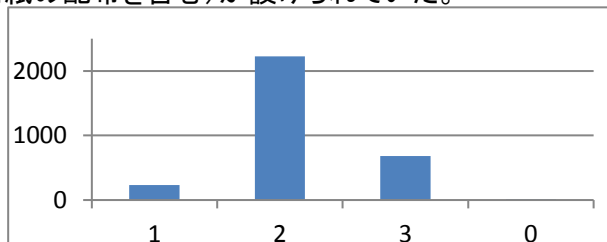
1	まったく注意していなかった	194	6.3%
2	注意をしていたがあまり改善がみられないように感じた	1208	39.0%
3	厳しく注意をし、迷惑行為がなくなった	1720	55.5%
0	無効回答	29	0.9%



2014年度前期授業評価アンケート(項目ごとの評価分布)

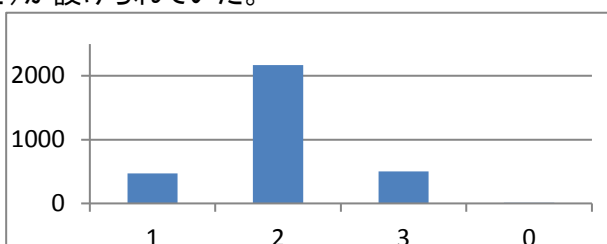
(Q11) 授業中に学生の発言や意見を聞く機会(質問用紙の配布を含む)が設けられていた。

1	ほとんどなかった	232	7.5%
2	たまにあった	2225	71.8%
3	頻繁にあった	679	21.9%
0	無効回答	15	0.5%



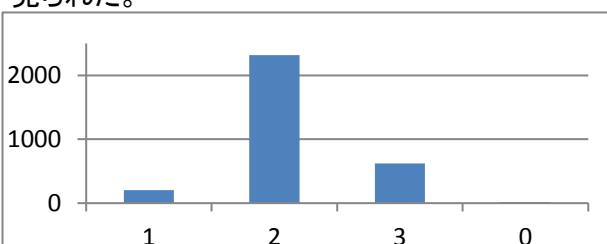
(Q12) 考えを深める機会(ディスカッションやワークなど)が設けられていた。

1	ほとんどなかった	470	15.2%
2	たまにあった	2167	69.9%
3	頻繁にあった	501	16.2%
0	無効回答	13	0.4%



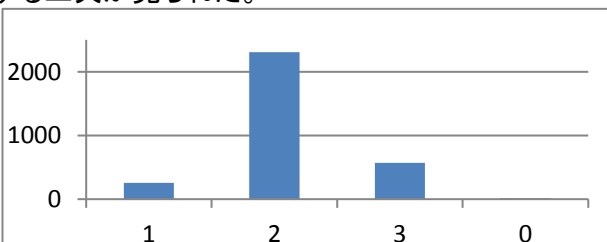
(Q13) 具体例などを交えて、分かりやすく伝える工夫が見られた。

1	全くなかった	201	6.5%
2	わりとあった	2317	74.7%
3	とてもあった	618	19.9%
0	無効回答	15	0.5%



(Q14) 視聴覚教材や板書などを用いて、分かりやすくする工夫が見られた。

1	全くなかった	256	8.3%
2	わりとあった	2306	74.4%
3	とてもあった	570	18.4%
0	無効回答	19	0.6%



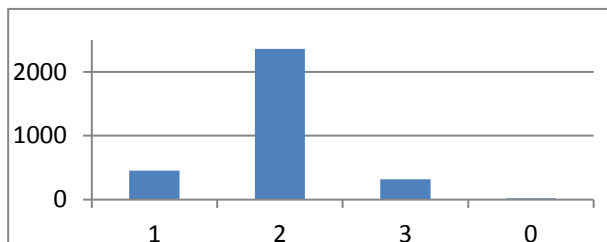
(Q15) テキスト以外に授業内容に関連する資料の配布や参考文献の紹介などがあった。

1	全くなかった	301	9.7%
2	わりとあった	2336	75.3%
3	とてもあった	501	16.2%
0	無効回答	13	0.4%



(Q16) 他の授業科目との関連性が説明されていた。

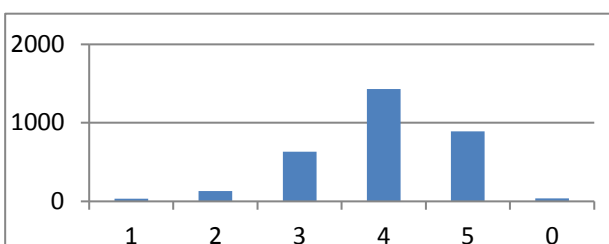
1	全くなかった	451	14.5%
2	わりとあった	2360	76.1%
3	とてもあった	320	10.3%
0	あまり良くない	19	0.6%



2014年度前期授業評価アンケート(項目ごとの評価分布)

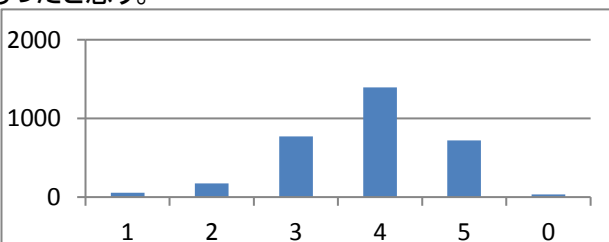
(Q17)この授業は良く準備されていたと思う。

1	全くそう思わない	32	1.0%
2	あまりそう思わない	132	4.3%
3	どちらともいえない	633	20.4%
4	ややそう思う	1428	46.0%
5	とてもそう思う	889	28.7%
0	無効回答	37	1.2%



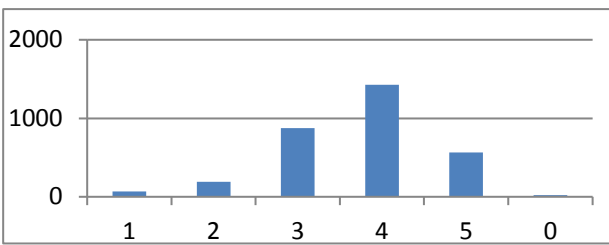
(Q18)この授業の進度は内容を理解するのに適切であったと思う。

1	全くそう思わない	54	1.7%
2	あまりそう思わない	174	5.6%
3	どちらともいえない	773	24.9%
4	ややそう思う	1394	45.0%
5	とてもそう思う	723	23.3%
0	無効回答	33	1.1%



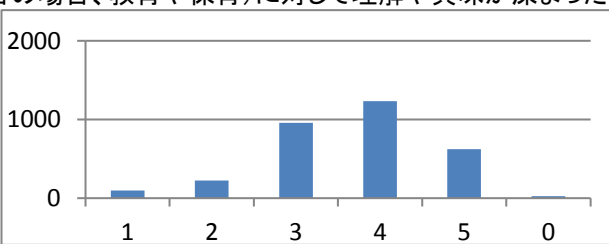
(Q19)この授業の内容を理解することができた。

1	全く理解できなかった	70	2.3%
2	あまり理解できなかった	192	6.2%
3	どちらともいえない	873	28.2%
4	わりと理解できた	1429	46.1%
5	とても理解できた	567	18.3%
0	無効回答	20	0.6%



(Q20)この授業を通じて現代の日本や地域社会(子コミ科目の場合、教育や保育)に対して理解や興味が深まった。

1	全くそう思わない	95	3.1%
2	あまりそう思わない	225	7.3%
3	どちらともいえない	955	30.8%
4	ややそう思う	1234	39.8%
5	とてもそう思う	620	20.0%
0	無効回答	22	0.7%



(Q21)総合的にみて、この授業に満足した。

1	全く満足していない	63	2.0%
2	あまり満足していない	141	4.5%
3	どちらともいえない	739	23.8%
4	わりと満足した	1398	45.1%
5	とても満足した	791	25.5%
0	無効回答	19	0.6%

