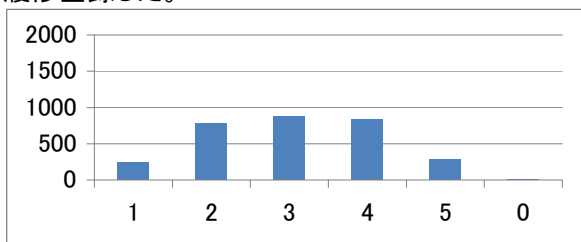


2012年度後期授業評価アンケート(項目ごとの評価分布)

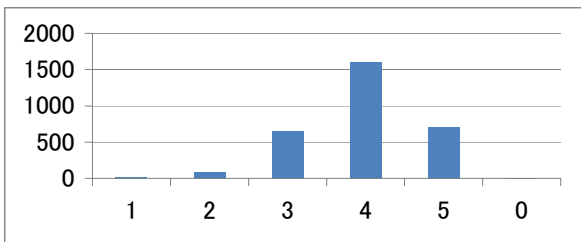
(Q1) 講義概要・シラバスを読み、内容を理解したうえで履修登録した。

1	全く読んでいなかった	246	8.0%
2	あまり読んでいなかった	786	25.7%
3	一応は読んだが、内容は理解していなかった	876	28.6%
4	熟読し、少しは内容を理解していた	845	27.6%
5	熟読し、よく内容を理解していた	293	9.6%
0	無効回答	14	0.5%



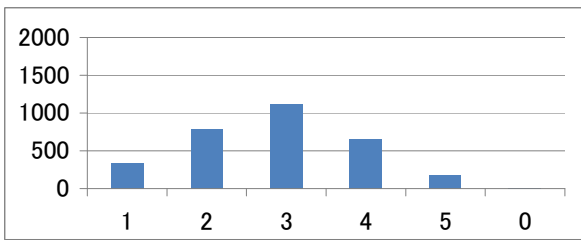
(Q2) あなたはこの授業でマナーを守った。

1	全く守らなかった	12	0.4%
2	あまりそう思わない守らなかった	84	2.7%
3	どちらともいえない	644	21.0%
4	わりと守った	1604	52.4%
5	とても守った	711	23.2%
0	無効回答	5	0.2%



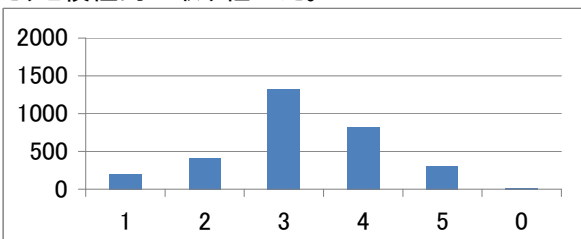
(Q3) この授業の予習や復習を行った。

1	全く行わなかった	329	10.8%
2	ほとんど行わなかった	783	25.6%
3	少し行った	1116	36.5%
4	わりと行った	648	21.2%
5	頻繁に行った	174	5.7%
0	無効回答	10	0.3%



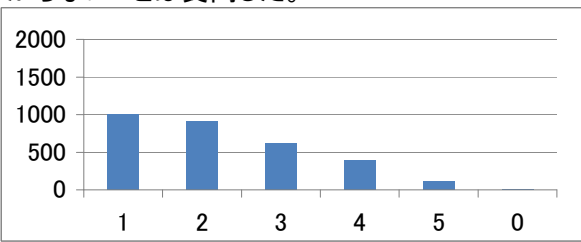
(Q4) この授業内で質問や発言をしたり、活動に参加したりと積極的に取り組んだ。

1	全く積極的でなかった	196	6.4%
2	あまり積極的でなかった	408	13.3%
3	普通	1322	43.2%
4	わりと積極的だった	817	26.7%
5	とても積極的だった	300	9.8%
0	無効回答	17	0.6%



(Q5) オフィスアワーなどを利用して、自ら担当教員に分からないことは質問した。

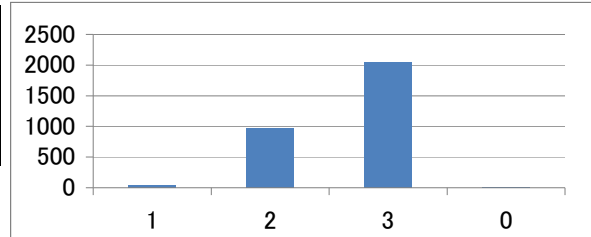
1	全く行わなかった	1002	32.7%
2	ほとんど行わなかった	915	29.9%
3	少し行った	621	20.3%
4	わりと行った	391	12.8%
5	頻繁に行った	121	4.0%
0	無効回答	10	0.3%



2012年度後期授業評価アンケート(項目ごとの評価分布)

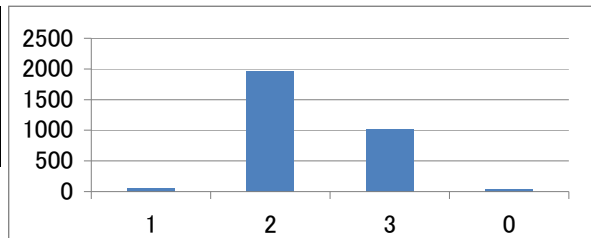
(Q6) 1回目の授業で、授業の内容・進め方、および評価方法についてガイダンスがあった。

1	全くなかった	33	1.1%
2	説明はあったが、あまり分からなかった	973	31.8%
3	十分な説明があり、よく分かった	2042	66.7%
0	無効回答	12	0.4%



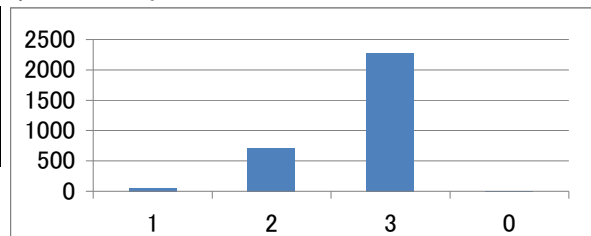
(Q7) この授業はシラバスに沿って進められていた。

1	全く進められていなかった	48	1.6%
2	だいたいシラバス通りだった	1958	64.0%
3	完全にシラバス通りだった	1014	33.1%
0	無効回答	40	1.3%



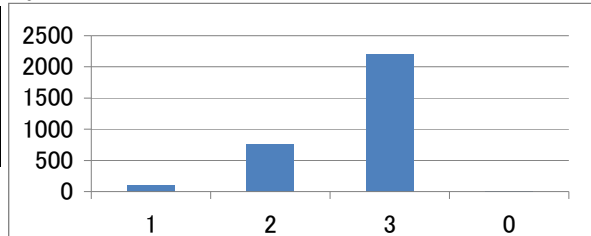
(Q8) 授業は時間通りに開始され、時間いっぱいまで行われていた。

1	しばしば守られていなかった	56	1.8%
2	たまに守られていないこともあった	711	23.2%
3	きちんと守られていた	2286	74.7%
0	無効回答	7	0.2%



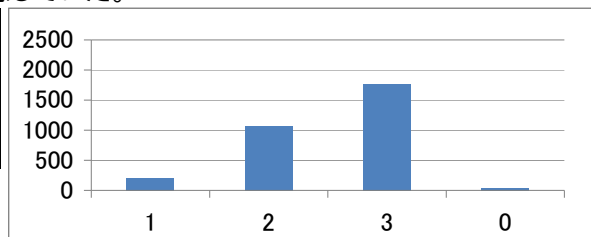
(Q9) 遅刻や欠席は教員によって厳密に管理されていた。

1	管理されてなかった	94	3.1%
2	たまに曖昧だと感じることもあった	754	24.6%
3	毎回きちんと管理されていた	2207	72.1%
0	無効回答	5	0.2%



(Q10) 私語や携帯電話などの迷惑行為には厳しく注意していた。

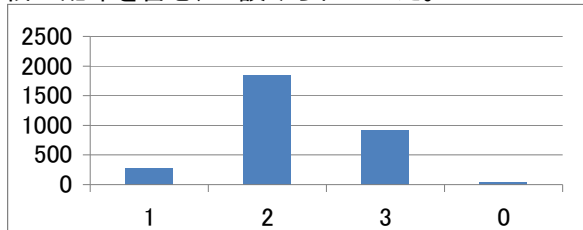
1	まったく注意していなかった	207	6.8%
2	注意をしていたがあまり改善がみられていないように感じた	1059	34.6%
3	厳しく注意をし、迷惑行為がなくなった	1760	57.5%
0	無効回答	34	1.1%



2012年度後期授業評価アンケート(項目ごとの評価分布)

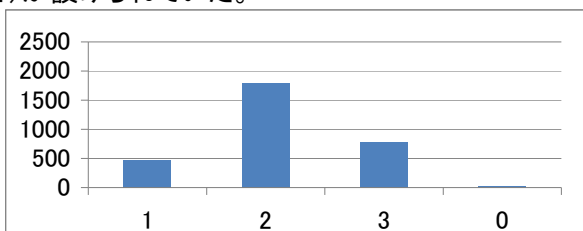
(Q11) 授業中に学生の発言や意見を聞く機会(質問用紙の配布を含む)が設けられていた。

1	ほとんどなかった	265	8.7%
2	たまにあった	1842	60.2%
3	頻繁にあった	915	29.9%
0	無効回答	38	1.2%



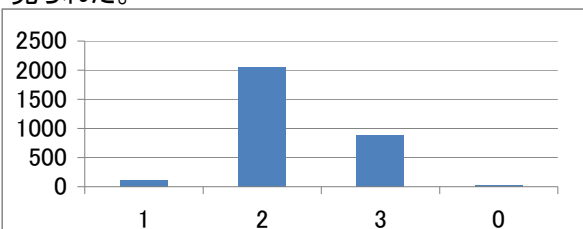
(Q12) 考えを深める機会(ディスカッションやワークなど)が設けられていた。

1	ほとんどなかった	474	15.5%
2	たまにあった	1788	58.4%
3	頻繁にあった	771	25.2%
0	無効回答	27	0.9%



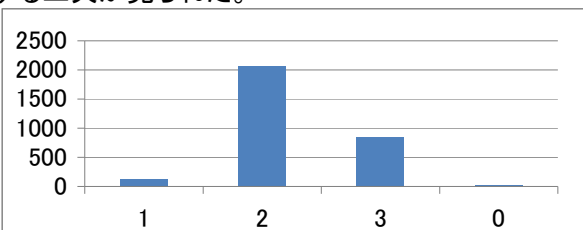
(Q13) 具体例などを交えて、分かりやすく伝える工夫が見られた。

1	全くなかった	105	3.4%
2	わりとあった	2054	67.1%
3	とてもあった	884	28.9%
0	無効回答	17	0.6%



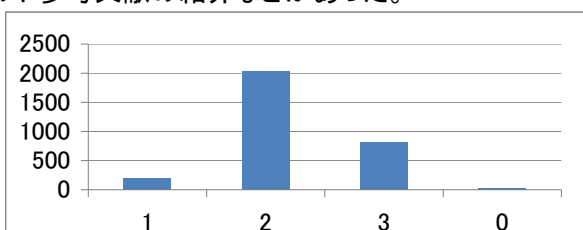
(Q14) 視聴覚教材や板書などを用いて、分かりやすくする工夫が見られた。

1	全くなかった	129	4.2%
2	わりとあった	2060	67.3%
3	とてもあった	846	27.6%
0	無効回答	25	0.8%



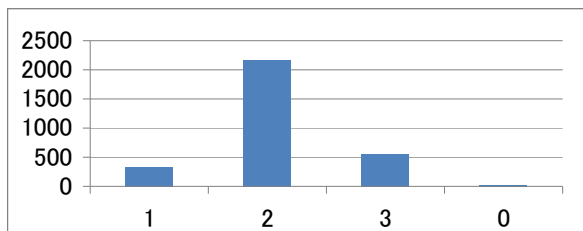
(Q15) テキスト以外に授業内容に関連する資料の配布や参考文献の紹介などがあつた。

1	全くなかった	193	6.3%
2	わりとあった	2036	66.5%
3	とてもあった	805	26.3%
0	無効回答	26	0.8%



(Q16) 他の授業科目との関連性が説明されていた。

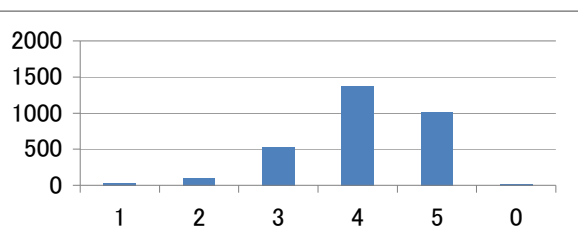
1	全くなかった	324	10.6%
2	わりとあった	2172	71.0%
3	とてもあった	544	17.8%
0	あまり良くない	20	0.7%



2012年度後期授業評価アンケート(項目ごとの評価分布)

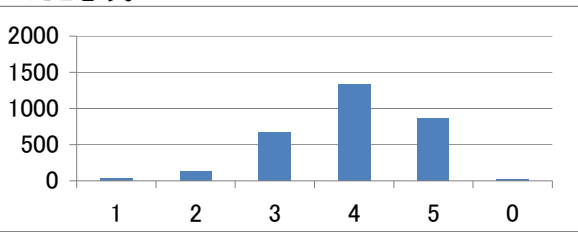
(Q17)この授業は良く準備されていたと思う。

1	全くそう思わない	27	0.9%
2	あまりそう思わない	91	3.0%
3	どちらともいえない	531	17.4%
4	ややそう思う	1379	45.1%
5	とてもそう思う	1017	33.2%
0	無効回答	15	0.5%



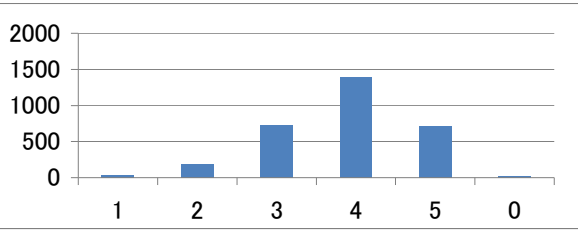
(Q18)この授業の進度は内容を理解するのに適切であったと思う。

1	全くそう思わない	35	1.1%
2	あまりそう思わない	139	4.5%
3	どちらともいえない	667	21.8%
4	ややそう思う	1341	43.8%
5	とてもそう思う	861	28.1%
0	無効回答	17	0.6%



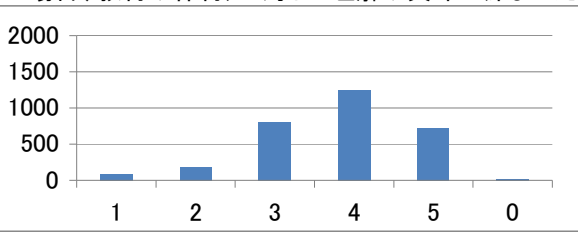
(Q19)この授業の内容を理解することができた。

1	全く理解できなかった	35	1.1%
2	あまり理解できなかった	179	5.8%
3	どちらともいえない	726	23.7%
4	わりと理解できた	1392	45.5%
5	とても理解できた	709	23.2%
0	無効回答	19	0.6%



(Q20)この授業を通じて現代の日本や地域社会(子コミ科目の場合、教育や保育)に対して理解や興味が深まった。

1	全くそう思わない	78	2.5%
2	あまりそう思わない	187	6.1%
3	どちらともいえない	804	26.3%
4	ややそう思う	1251	40.9%
5	とてもそう思う	724	23.7%
0	無効回答	16	0.5%



(Q21)総合的にみて、この授業に満足した。

1	全く満足していない	36	1.2%
2	あまり満足していない	115	3.8%
3	どちらともいえない	635	20.8%
4	わりと満足した	1354	44.2%
5	とても満足した	903	29.5%
0	無効回答	17	0.6%

