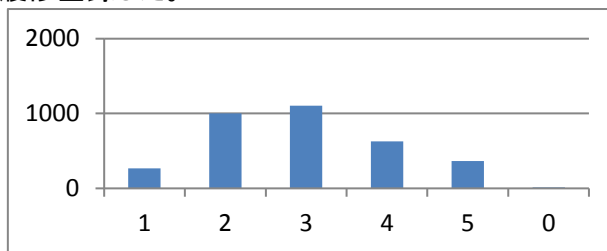


2016年度前期授業評価アンケート(項目ごとの評価分布)

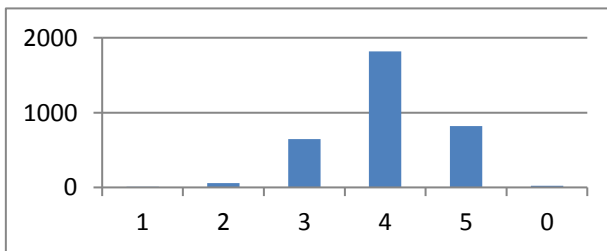
(Q1) 講義概要・シラバスを読み、内容を理解したうえで履修登録した。

1	全く読んでいなかった	265	8.6%
2	あまり読んでいなかった	1002	32.4%
3	一応は読んだが、内容は理解してなかった	1101	35.6%
4	熟読し、少しは内容を理解していた	627	20.3%
5	熟読し、よく内容を理解していた	364	11.8%
0	無効回答	13	0.4%



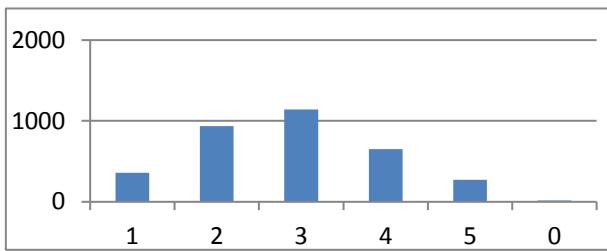
(Q2) あなたはこの授業でマナーを守った。

1	全く守らなかった	8	0.3%
2	あまりそう思わない守らなかった	57	1.8%
3	どちらともいえない	646	20.9%
4	わりと守った	1818	58.7%
5	とても守った	820	26.5%
0	無効回答	23	0.7%



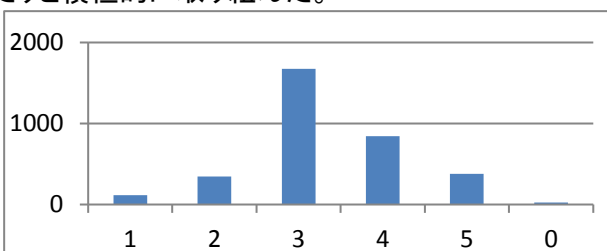
(Q3) この授業の予習や復習を行った。

1	全く行わなかった	358	11.6%
2	ほとんど行わなかった	937	30.3%
3	少し行った	1140	36.8%
4	わりと行った	650	21.0%
5	頻繁に行った	271	8.8%
0	無効回答	16	0.5%



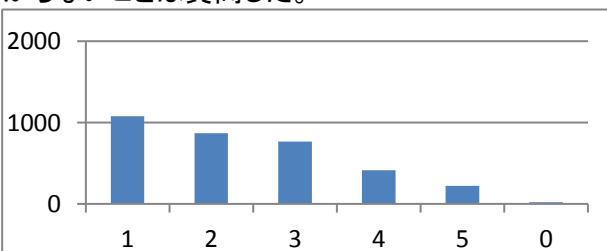
(Q4) この授業内で質問や発言をしたり、活動に参加したりと積極的に取り組んだ。

1	全く積極的でなかった	113	3.6%
2	あまり積極的でなかった	344	11.1%
3	普通	1674	54.1%
4	わりと積極的だった	843	27.2%
5	とても積極的だった	376	12.1%
0	無効回答	22	0.7%



(Q5) オフィスアワーなどを利用して、自ら担当教員に分からないことは質問した。

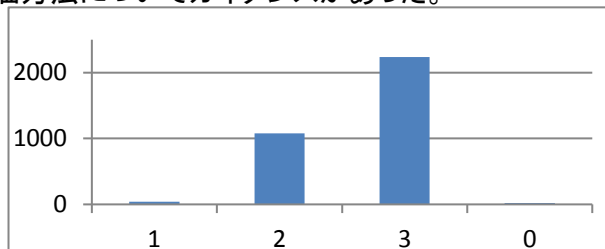
1	全く行わなかった	1079	34.9%
2	ほとんど行わなかった	869	28.1%
3	少し行った	766	24.7%
4	わりと行った	414	13.4%
5	頻繁に行った	224	7.2%
0	無効回答	20	0.6%



2016年度前期授業評価アンケート(項目ごとの評価分布)

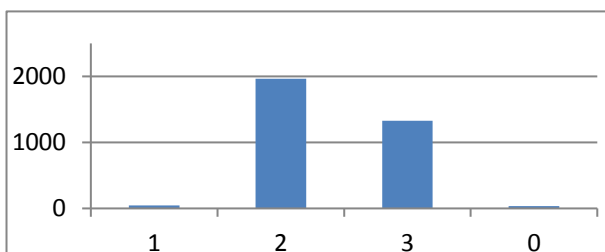
(Q6) 1回目の授業で、授業の内容・進め方、および評価方法についてガイダンスがあった。

1	全くなかった	40	1.3%
2	説明はあったが、あまり分からなかった	1080	34.9%
3	十分な説明があり、よく分かった	2233	72.1%
0	無効回答	19	0.6%



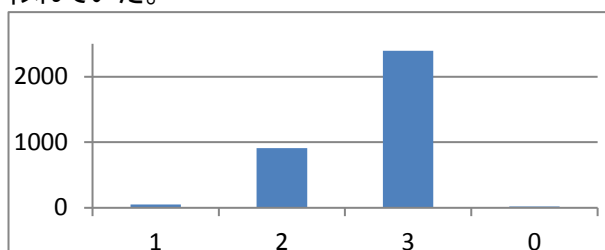
(Q7) この授業はシラバスに沿って進められていた。

1	全く進められていなかった	43	1.4%
2	だいたいシラバス通りだった	1965	63.5%
3	完全にシラバス通りだった	1329	42.9%
0	無効回答	35	1.1%



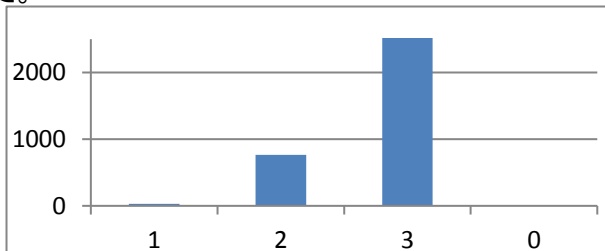
(Q8) 授業は時間通りに開始され、時間いっぱいまで行われていた。

1	しばしば守られていなかった	46	1.5%
2	たまに守られていないこともあった	911	29.4%
3	きちんと守られていた	2397	77.4%
0	無効回答	18	0.6%



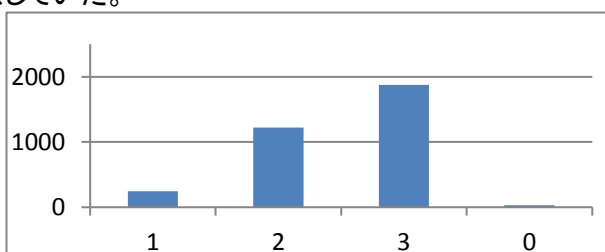
(Q9) 遅刻や欠席は教員によって厳密に管理されていた。

1	管理されてなかった	34	1.1%
2	たまに曖昧だと感じることもあった	765	24.7%
3	毎回きちんと管理されていた	2559	82.7%
0	無効回答	14	0.5%



(Q10) 私語や携帯電話などの迷惑行為には厳しく注意していた。

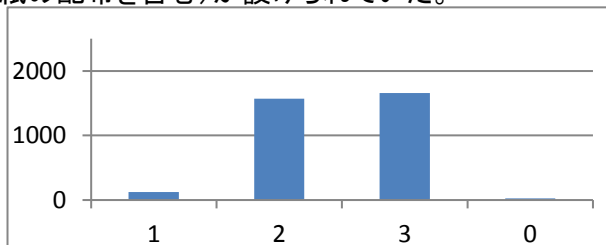
1	まったく注意していなかった	242	7.8%
2	注意をしていたがあまり改善がみられないように感じた	1223	39.5%
3	厳しく注意をし、迷惑行為がなくなった	1876	60.6%
0	無効回答	31	1.0%



2016年度前期授業評価アンケート(項目ごとの評価分布)

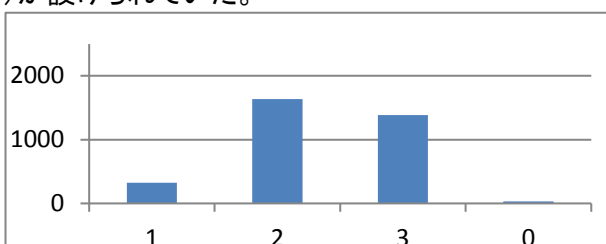
(Q11) 授業中に学生の発言や意見を聞く機会(質問用紙の配布を含む)が設けられていた。

1	ほとんどなかった	122	3.9%
2	たまにあった	1570	50.7%
3	頻繁にあった	1657	53.5%
0	無効回答	23	0.7%



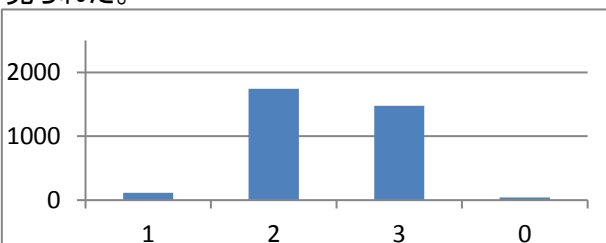
(Q12) 考えを深める機会(ディスカッションやワークなど)が設けられていた。

1	ほとんどなかった	326	10.5%
2	たまにあった	1633	52.7%
3	頻繁にあった	1383	44.7%
0	無効回答	30	1.0%



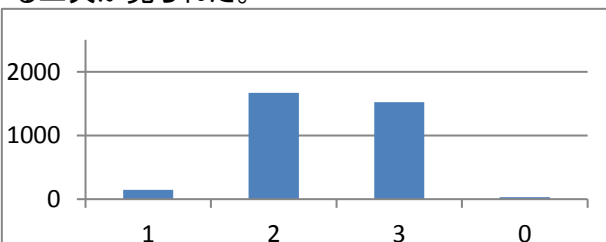
(Q13) 具体例などを交えて、分かりやすく伝える工夫が見られた。

1	全くなかった	112	3.6%
2	わりとあった	1745	56.4%
3	とてもあった	1477	47.7%
0	無効回答	38	1.2%



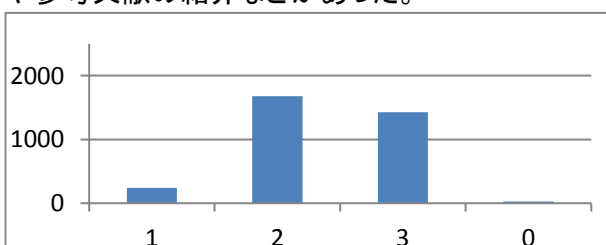
(Q14) 視聴覚教材や板書などを用いて、分かりやすくする工夫が見られた。

1	全くなかった	147	4.7%
2	わりとあった	1667	53.8%
3	とてもあった	1522	49.2%
0	無効回答	36	1.2%



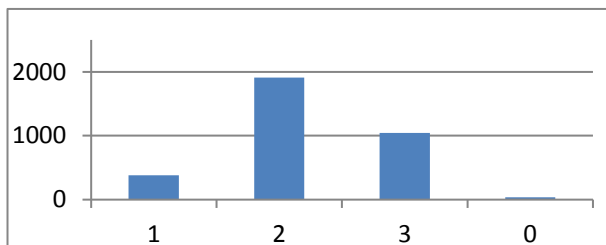
(Q15) テキスト以外に授業内容に関連する資料の配布や参考文献の紹介などがあった。

1	全くなかった	241	7.8%
2	わりとあった	1678	54.2%
3	とてもあった	1425	46.0%
0	無効回答	28	0.9%



(Q16) 他の授業科目との関連性が説明されていた。

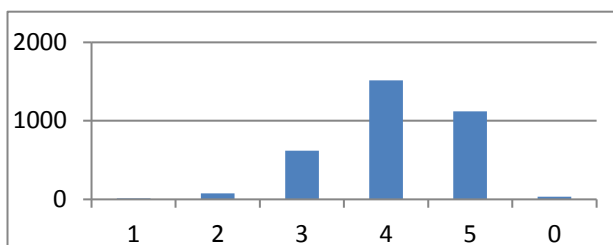
1	全くなかった	379	12.2%
2	わりとあった	1913	61.8%
3	とてもあった	1042	33.7%
0	あまり良くない	38	1.2%



2016年度前期授業評価アンケート(項目ごとの評価分布)

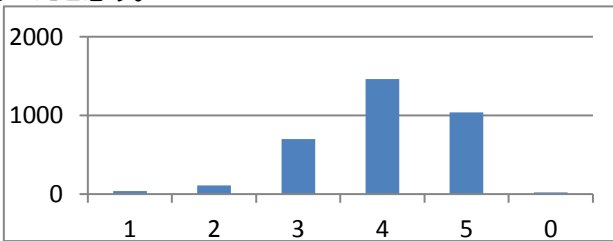
(Q17)この授業は良く準備されていたと思う。

1	全くそう思わない	13	0.4%
2	あまりそう思わない	76	2.5%
3	どちらともいえない	618	20.0%
4	ややそう思う	1514	48.9%
5	とてもそう思う	1118	36.1%
0	無効回答	33	1.1%



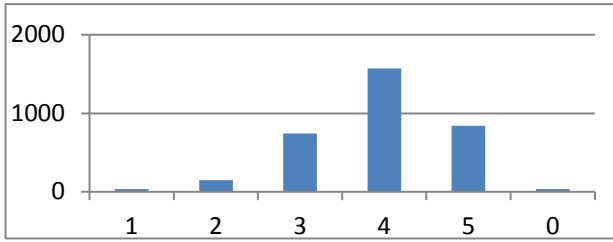
(Q18)この授業の進度は内容を理解するのに適切であったと思う。

1	全くそう思わない	37	1.2%
2	あまりそう思わない	113	3.6%
3	どちらともいえない	699	22.6%
4	ややそう思う	1462	47.2%
5	とてもそう思う	1039	33.6%
0	無効回答	22	0.7%



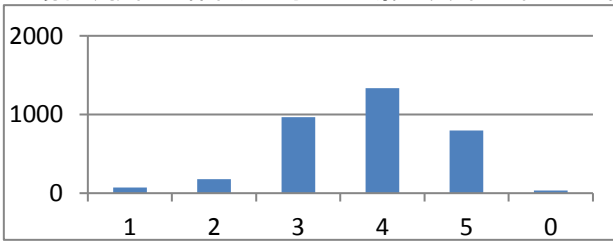
(Q19)この授業の内容を理解することができた。

1	全く理解できなかった	35	1.1%
2	あまり理解できなかった	151	4.9%
3	どちらともいえない	743	24.0%
4	わりと理解できた	1572	50.8%
5	とても理解できた	839	27.1%
0	無効回答	33	1.1%



(Q20)この授業を通じて現代の日本や地域社会(子コミ科目の場合、教育や保育)に対して理解や興味が深まった。

1	全くそう思わない	70	2.3%
2	あまりそう思わない	177	5.7%
3	どちらともいえない	963	31.1%
4	ややそう思う	1334	43.1%
5	とてもそう思う	797	25.7%
0	無効回答	31	1.0%



(Q21)総合的にみて、この授業に満足した。

1	全く満足していない	33	1.1%
2	あまり満足していない	107	3.5%
3	どちらともいえない	647	20.9%
4	わりと満足した	1420	45.9%
5	とても満足した	1036	33.5%
0	無効回答	23	0.7%

