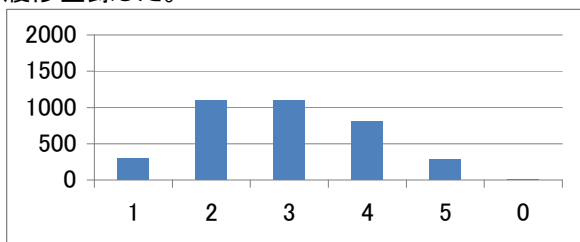


## 2012年度前期授業評価アンケート(項目ごとの評価分布)

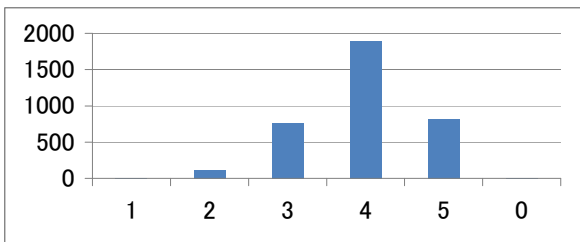
(Q1) 講義概要・シラバスを読み、内容を理解したうえで履修登録した。

1	全く読んでいなかった	298	8.3%
2	あまり読んでいなかった	1100	30.5%
3	一応は読んだが、内容は理解していなかった	1104	30.6%
4	熟読し、少しは内容を理解していた	814	22.6%
5	熟読し、よく内容を理解していた	285	7.9%
0	無効回答	7	0.2%



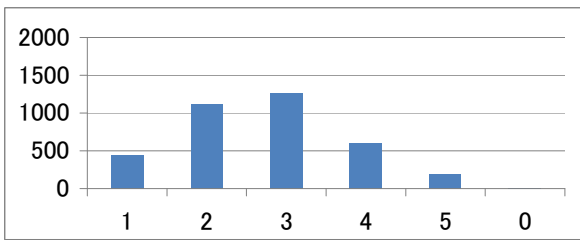
(Q2) あなたはこの授業でマナーを守った。

1	全く守らなかった	8	0.2%
2	あまりそう思わない守らなかった	110	3.0%
3	どちらともいえない	764	21.2%
4	わりと守った	1897	52.6%
5	とても守った	822	22.8%
0	無効回答	7	0.2%



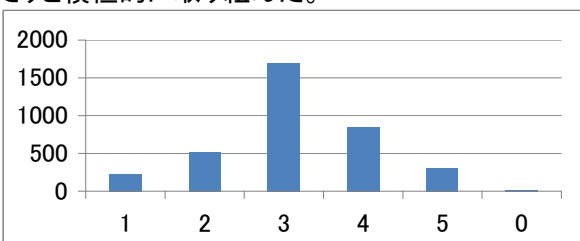
(Q3) この授業の予習や復習を行った。

1	全く行わなかった	446	12.4%
2	ほとんど行わなかった	1109	30.7%
3	少し行った	1259	34.9%
4	わりと行った	594	16.5%
5	頻繁に行った	190	5.3%
0	無効回答	10	0.3%



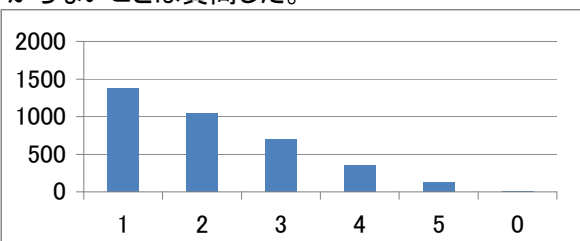
(Q4) この授業内で質問や発言をしたり、活動に参加したりと積極的に取り組んだ。

1	全く積極的でなかった	225	6.2%
2	あまり積極的でなかった	517	14.3%
3	普通	1693	46.9%
4	わりと積極的だった	851	23.6%
5	とても積極的だった	307	8.5%
0	無効回答	15	0.4%



(Q5) オフィスアワーなどを利用して、自ら担当教員に分からないことは質問した。

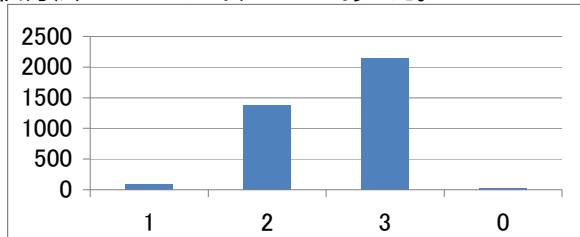
1	全く行わなかった	1382	38.3%
2	ほとんど行わなかった	1044	28.9%
3	少し行った	695	19.3%
4	わりと行った	351	9.7%
5	頻繁に行った	132	3.7%
0	無効回答	4	0.1%



## 2012年度前期授業評価アンケート(項目ごとの評価分布)

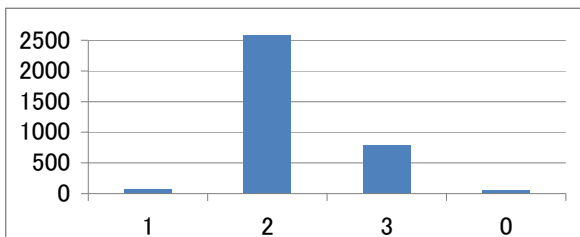
(Q6) 1回目の授業で、授業の内容・進め方、および評価方法についてガイダンスがあった。

1	全くなかった	81	2.2%
2	説明はあったが、あまり分からなかった	1367	37.9%
3	十分な説明があり、よく分かった	2141	59.3%
0	無効回答	19	0.5%



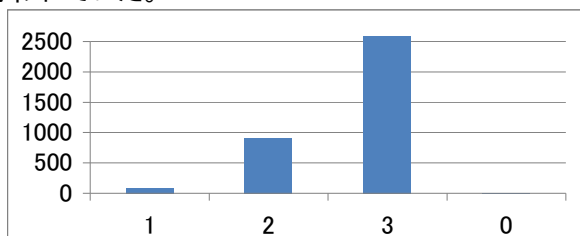
(Q7) この授業はシラバスに沿って進められていた。

1	全く進められていなかった	64	2.0%
2	だいたいシラバス通りだった	2712	85.5%
3	完全にシラバス通りだった	780	24.6%
0	無効回答	52	1.6%



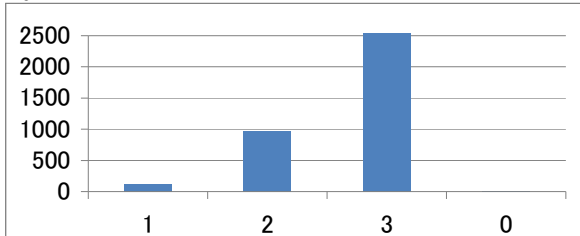
(Q8) 授業は時間通りに開始され、時間いっぱいまで行われていた。

1	しばしば守られていなかった	81	2.6%
2	たまに守られていないこともあった	905	28.5%
3	きちんと守られていた	2614	82.4%
0	無効回答	8	0.3%



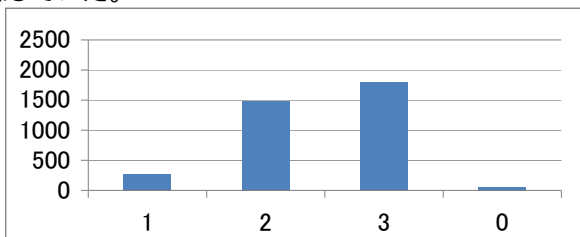
(Q9) 遅刻や欠席は教員によって厳密に管理されていた。

1	管理されてなかった	109	3.4%
2	たまに曖昧だと感じることもあった	959	30.2%
3	毎回きちんと管理されていた	2532	79.8%
0	無効回答	8	0.3%



(Q10) 私語や携帯電話などの迷惑行為には厳しく注意していた。

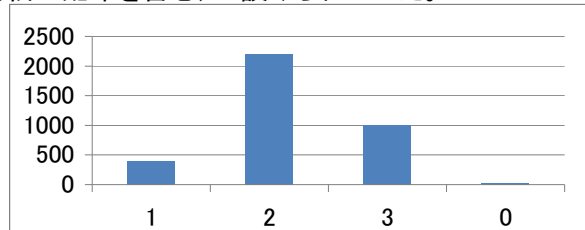
1	まったく注意していなかった	274	8.6%
2	注意をしていたがあまり改善がみられていないように感じた	1481	46.7%
3	厳しく注意をし、迷惑行為がなくなった	1804	56.9%
0	無効回答	49	1.5%



## 2012年度前期授業評価アンケート(項目ごとの評価分布)

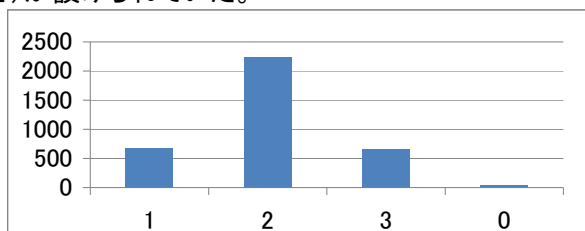
(Q11) 授業中に学生の発言や意見を聞く機会(質問用紙の配布を含む)が設けられていた。

1	ほとんどなかった	387	12.2%
2	たまにあった	2203	69.5%
3	頻繁にあった	992	31.3%
0	無効回答	26	0.8%



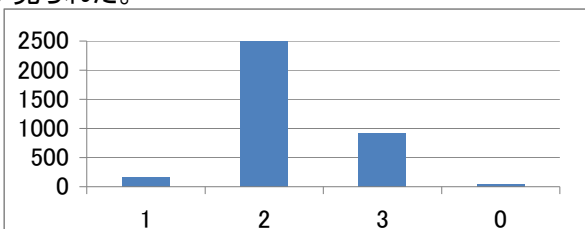
(Q12) 考えを深める機会(ディスカッションやワークなど)が設けられていた。

1	ほとんどなかった	678	21.4%
2	たまにあった	2234	70.5%
3	頻繁にあった	658	20.8%
0	無効回答	38	1.2%



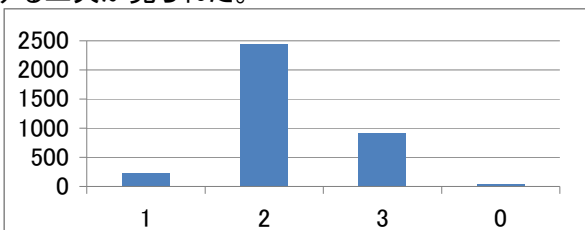
(Q13) 具体例などを交えて、分かりやすく伝える工夫が見られた。

1	全くなかった	156	4.9%
2	わりとあった	2498	78.8%
3	とてもあった	919	29.0%
0	無効回答	35	1.1%



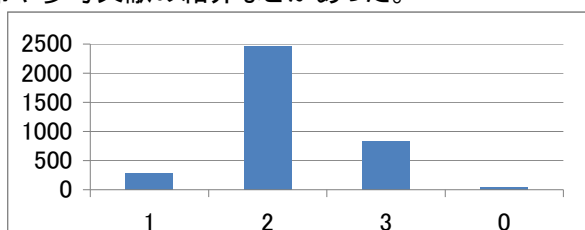
(Q14) 視聴覚教材や板書などを用いて、分かりやすくする工夫が見られた。

1	全くなかった	218	6.9%
2	わりとあった	2437	76.9%
3	とてもあった	916	28.9%
0	無効回答	37	1.2%



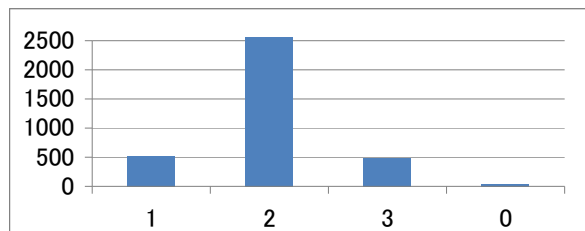
(Q15) テキスト以外に授業内容に関連する資料の配布や参考文献の紹介などがあった。

1	全くなかった	283	8.9%
2	わりとあった	2461	77.6%
3	とてもあった	827	26.1%
0	無効回答	37	1.2%



(Q16) 他の授業科目との関連性が説明されていた。

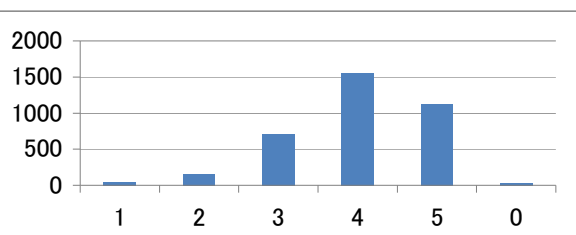
1	全くなかった	515	16.2%
2	わりとあった	2557	80.6%
3	とてもあった	491	15.5%
0	あまり良くない	45	1.4%



## 2012年度前期授業評価アンケート(項目ごとの評価分布)

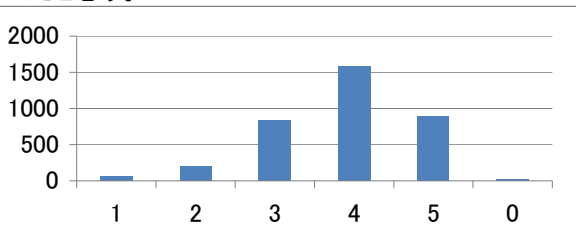
(Q17)この授業は良く準備されていたと思う。

1	全くそう思わない	43	1.2%
2	あまりそう思わない	150	4.2%
3	どちらともいえない	708	19.6%
4	ややそう思う	1551	43.0%
5	とてもそう思う	1129	31.3%
0	無効回答	27	0.7%



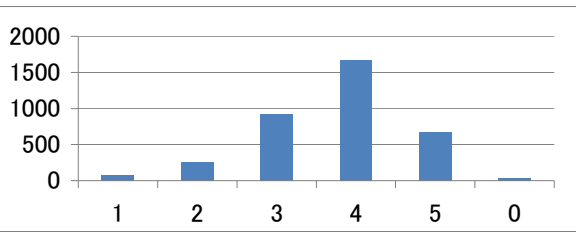
(Q18)この授業の進度は内容を理解するのに適切であったと思う。

1	全くそう思わない	66	1.8%
2	あまりそう思わない	194	5.4%
3	どちらともいえない	841	23.3%
4	ややそう思う	1584	43.9%
5	とてもそう思う	897	24.9%
0	無効回答	26	0.7%



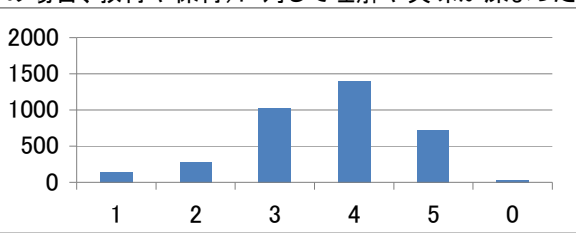
(Q19)この授業の内容を理解することができた。

1	全く理解できなかった	68	1.9%
2	あまり理解できなかった	255	7.1%
3	どちらともいえない	924	25.6%
4	わりと理解できた	1658	46.0%
5	とても理解できた	672	18.6%
0	無効回答	31	0.9%



(Q20)この授業を通じて現代の日本や地域社会(子コミ科目の場合、教育や保育)に対して理解や興味が深まった。

1	全くそう思わない	144	4.0%
2	あまりそう思わない	278	7.7%
3	どちらともいえない	1031	28.6%
4	ややそう思う	1400	38.8%
5	とてもそう思う	725	20.1%
0	無効回答	30	0.8%



(Q21)総合的にみて、この授業に満足した。

1	全く満足していない	75	2.1%
2	あまり満足していない	164	4.5%
3	どちらともいえない	769	21.3%
4	わりと満足した	1635	45.3%
5	とても満足した	937	26.0%
0	無効回答	28	0.8%

