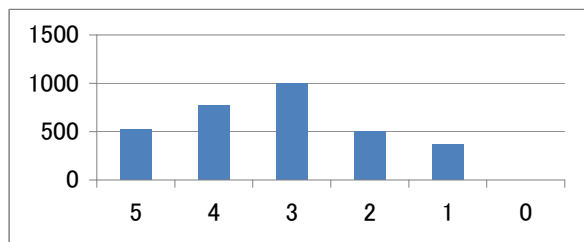


## 2011年度前期授業評価アンケート(項目ごとの評価分布)

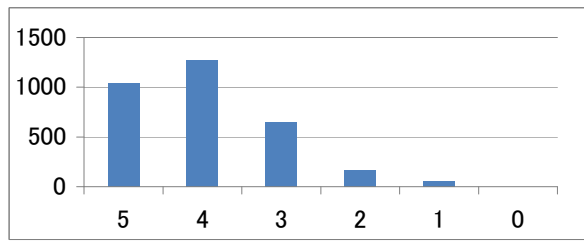
(Q1)あなたはこの授業の予習・復習を行った。

5	そう思う	525	16.6%
4	ややそう思う	775	24.4%
3	どちらともいえない	999	31.5%
2	あまりそう思わない	506	16.0%
1	そう思わない	366	11.5%
0	無効回答	0	0.0%



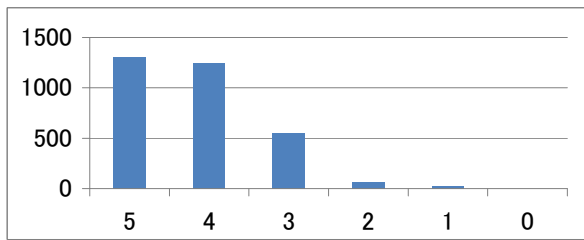
(Q2)あなたはこの授業に積極的に取り組んだ。

5	そう思う	1040	32.8%
4	ややそう思う	1265	39.9%
3	どちらともいえない	646	20.4%
2	あまりそう思わない	164	5.2%
1	そう思わない	55	1.7%
0	無効回答	1	0.0%



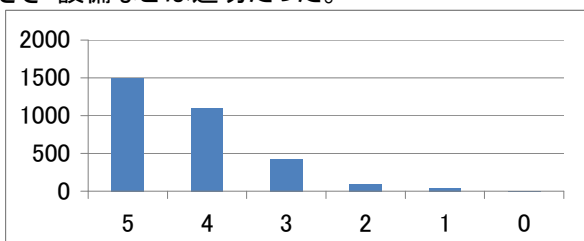
(Q3)あなたはこの授業でマナーを守った。

5	そう思う	1307	41.2%
4	ややそう思う	1239	39.1%
3	どちらともいえない	542	17.1%
2	あまりそう思わない	58	1.8%
1	そう思わない	24	0.8%
0	無効回答	1	0.0%



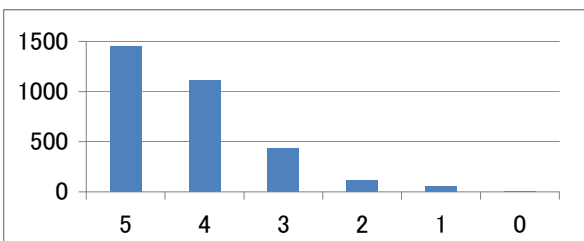
(Q4)この授業のクラスの人数や使用された教室の大きさ・設備などは適切だった。

5	そう思う	1503	47.4%
4	ややそう思う	1101	34.7%
3	どちらともいえない	429	13.5%
2	あまりそう思わない	97	3.1%
1	そう思わない	37	1.2%
0	無効回答	4	0.1%



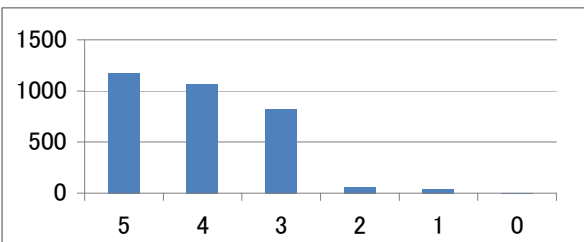
(Q5)この授業の目的は明確であった。

5	そう思う	1453	45.8%
4	ややそう思う	1114	35.1%
3	どちらともいえない	435	13.7%
2	あまりそう思わない	112	3.5%
1	そう思わない	55	1.7%
0	無効回答	2	0.1%



(Q6)この授業はシラバスに沿って進められていた。

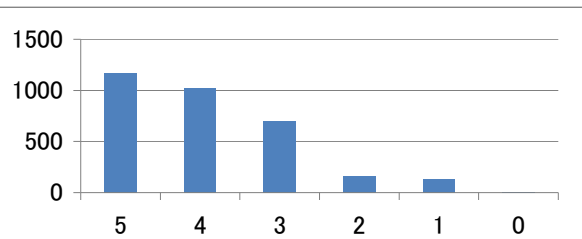
5	そう思う	1170	36.9%
4	ややそう思う	1072	33.8%
3	どちらともいえない	821	25.9%
2	あまりそう思わない	62	2.0%
1	そう思わない	43	1.4%
0	無効回答	3	0.1%



## 2011年度前期授業評価アンケート(項目ごとの評価分布)

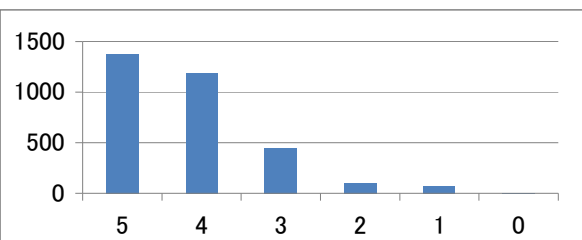
(Q7)この授業は分かりやすかった。

5	そう思う	1166	36.8%
4	ややそう思う	1024	32.3%
3	どちらともいえない	697	22.0%
2	あまりそう思わない	152	4.8%
1	そう思わない	129	4.1%
0	無効回答	3	0.1%



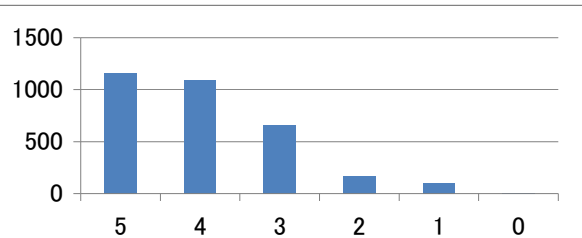
(Q8)この授業を通じて新たな知識が身に付いた。

5	そう思う	1376	43.4%
4	ややそう思う	1184	37.3%
3	どちらともいえない	442	13.9%
2	あまりそう思わない	100	3.2%
1	そう思わない	66	2.1%
0	無効回答	3	0.1%



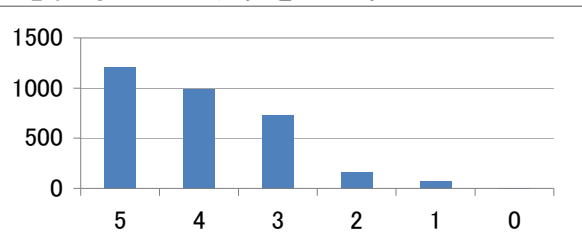
(Q9)この授業を通じて学問に対する興味が深まった。

5	そう思う	1153	36.4%
4	ややそう思う	1087	34.3%
3	どちらともいえない	660	20.8%
2	あまりそう思わない	168	5.3%
1	そう思わない	99	3.1%
0	無効回答	4	0.1%



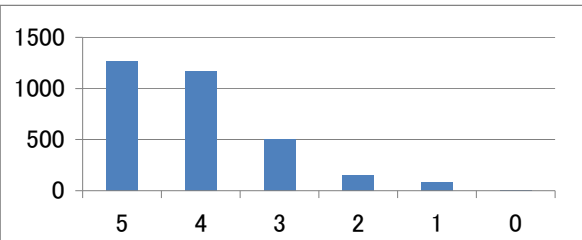
(Q10)この授業の担当教員は、私語や携帯電話等の迷惑行為に適切な処置をとった。

5	そう思う	1212	38.2%
4	ややそう思う	993	31.3%
3	どちらともいえない	731	23.1%
2	あまりそう思わない	156	4.9%
1	そう思わない	75	2.4%
0	無効回答	4	0.1%



(Q11)この授業への総合評価を示してください。

5	良い	1263	39.8%
4	やや良い	1168	36.8%
3	どちらともいえない	504	15.9%
2	あまり良くない	152	4.8%
1	良くない	80	2.5%
0	無効回答	4	0.1%



# 2011年度前期授業評価アンケート(項目ごとの評価分布)

0

0

0

0

0

0

# 2011年度前期授業評価アンケート(項目ごとの評価分布)

