

10月

2歳っこ ひろば パンダ

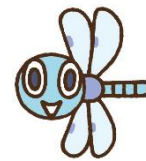


令和2年9月1日 浜松学院大学付属愛野こども園 子育て支援 NO. 3

8月末から2学期がスタートしました。まだ猛暑日が続いていますが、園には子どもたちのにぎやかな声が響き、元気なパワーを感じます。さて、10月のパンダですが、コロナ感染症予防対策はまだ必要な状況ですので、引き続き3密を避けるため、1回の参加人数を親子10組とさせていただきますのでご了承ください。また、なるべく多数の方にご参加いただけるよう1ヶ月の利用を基本的に1組1回とさせていただきますのでご理解ください。

親子で入園前の貴重な時間をパンダさんで楽しく過ごしましょうね。遊びながら子育ての喜びや悩み等…どんなことでも気軽に話しましょう。皆様のご参加をお待ちしています。

10月の予定



8日(木)・15日(木) ←どちらか1日にお申込みください

手遊び・パネルシアター・紙芝居・体操など

【晴天時】戸外で遊ぼう(親子電車・かけっこ風車など)

◎両日同じ内容で実施しますので、ご都合の良い方にご参加ください。

◎水筒を忘れずお持ちください。

10月のパンダは入園が決定したお友達が参加します

パンダ申し込み方法

- ・当日のパンダ実施時間は、10時00分～11時00分です。受付は9:30から開始します。
- ・来年度4月に愛野こども園への入園が決定しているお子さんを対象とします。
- ・9月23日(水)までに電話または、直接園にお越しいただき参加希望を申込みください。
- ・申し込み時間は、平日の午前9時00分～16時00分です。
- ・電話で申し込まれる方は、担当 山梨まで、お問い合わせください。TEL (0538) 44-7800
- ・毎回、先着10組を予定しております。定員になり次第締め切りとさせていただきます。
- ・定員を超えた場合はキャンセル待ちで承ります。