



# 付属だより地域版 3月

平成31年3月4日(月) 浜松学院大学付属幼稚園長 山崎亜佐美発行 No. 11

今年度も残すところあと僅かとなりました。年少さんが近くの住吉公園に出かけた道すがら、“つくし”を見つけたとのこと…3月、まだ寒い日もありますが、季節は少しずつ春に向かっていっているのです。今年の桜便り、早く来ないかなあ〜と、待ち遠しくなります。

この1年間、子ども達は心も体も大きく成長しました。クラスの友達や先生と一緒に遊んだり、活動をしたりしていく中で、楽しいことや嬉しいことをたくさん経験したことでしょう。時には、悲しかったり悔しかったりして、泣いたこともあったでしょう。様々な経験の中で、子ども達は、友達と心を通わせ、友達のことを思い、仲間を作ってきました。その仲間達は、年齢によって感じ方は違いますが、それぞれのお子さんの心の中に大事な存在となっていることでしょう。初めての集団生活を送った年少さん、たんぽぽさん。大好きな友達や先生ができたね。年中さんは、一緒に遊んで楽しい友達がまた増えたね。年長さん、これから色々な小学校に進学するけれど、付属幼稚園で出逢った仲間たちはずっとずっと友達だよ。

付属幼稚園のみんな、これからも友達や先生とたくさん遊んで、たくさんかかわって、いろいろな思いを経験して、もっともっと大きくなっていくって欲しいと思っています。そして、4月からも、それぞれの場所で元気に楽しく過ごせますように…今年度1年間も、子ども達の成長を間近で感じることができましたこと、嬉しく思います。また、保護者の皆様にも、たくさんのご協力をいただき感謝いたします。ありがとうございました。

来年度も、どうぞよろしく願いいたします!

山崎 亜佐美

## 3月の行事予定



日	1	2	3	4	5	6	7	8	9	10	11	12	13	14	15	16	17	18	19	20	21	22	23	24	25	26	27	28	29	30	31
曜	金	土	日	月	火	水	木	金	土	日	月	火	水	木	金	土	日	月	火	水	木	金	土	日	月	火	水	木	金	土	日
園行事活動等	黄組お別れ遠足				桃組発表会	短大オープンキャンパス(高校生来園)	白組親子リズム	桃組誕生会				お別れパーティー	半日保育	父母の会総会・クラス懇談会				卒園式(黄組のみ・他学年休園)			修了式	春分の日	春季休業開始 春季預かり保育								一日入園振替代休 休園
未就園児活動	今年度も、どんぐりクラブにたくさんの親子の皆さんにお越しいただきました。ありがとうございました。3月のどんぐりクラブ及び園庭解放はありません。2019年度4月は11日・18・25日の木曜日に実施します。暖かくなったら、是非、またどんぐりクラブに遊びに来て下さいね。お待ちしております! 幼稚園見学は随時受け付けています。お電話にて希望日をご連絡の上、来園して下さい。																														



## ★たんぽぽ組受け付け状況

2019年度の満3歳児クラスの受付が始まっています

配布および受付は誕生日の3ヶ月前から可能です。

例) 6月15日生まれのお子さん

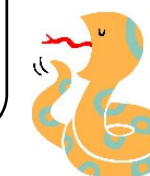
→3ヶ月前の3月15日に願書をお渡しできます。

入園は3歳の誕生日から可能です。詳細はたんぽぽ組入園要項をご覧ください。

(幼稚園にお越しいただくか、ホームページをご覧ください。)

2019年度の満3歳児の入園願書配布状況は以下の通りです

★4月入園予定児 2名 ★5月入園予定児 8名 ★6月入園予定児1名合計11名  
残りは20名程です。



## ★2019年度

## いちご学級の日程は…

★第1回 4月24日(水) 10:30~ よもぎだんごを食べよう

★第2回 5月8日(水) 10:30~ リズム運動をしよう!

★以降の詳細はホームページをご覧ください

## 2019年度 入園式



4月6日(土) 新入児 入園式

♪ 9:20~受付(1階テラス前)

♪ 10:00~入園式(ホール)

♪ 入園式後は保育室で遊びます

♪ 親子でクラス集合写真を撮ります

♪ 当日の駐車場は短大中庭駐車場および

6コース道沿い駐車場・6コース駐車場です。

1日入園で配布した駐車券を

フロントに提示してください

